

สรุปข้อมูลสำคัญของนโยบายการลงทุน

กองทุนสำรองเลี้ยงชีพ ไทยมั่นคง มาสเตอร์ พูล ฟันด์ ซึ่งจดทะเบียนแล้ว



บริษัทหลักทรัพย์จัดการกองทุน กรุงไทย จำกัด (มหาชน)
การเข้าร่วมการต่อต้านการทุจริต : ได้รับการรับรอง CAC

นโยบายลงทุนผ่านหน่วยลงทุนกองทุนเปิดกรุงไทยตรา
สารหนี้ระยะ 1-3 ปี สำหรับกองทุนสำรองเลี้ยงชีพ
กองทุนตราสารหนี้
กองทุนฟีดเดอร์
กองทุนที่ลงทุนแบบไม่มีความเสี่ยง ตปท.



ทำไมต้องเลือกนโยบายการลงทุน



วัตถุประสงค์การลงทุนและประเภทสมาชิก
ที่เหมาะสมกับนโยบายการลงทุนนี้



ประเภททรัพย์สินและสัดส่วนการลงทุน



ผลการดำเนินงาน



ความเสี่ยงจากการลงทุน



ค่าธรรมเนียม



ข้อมูลอื่นๆ



ทำไมต้องเลือกนโยบายการลงทุน

เนื่องจากสมาชิกกองทุนสำรองเลี้ยงชีพแต่ละคนมีความคาดหวังต่อผลตอบแทน และระดับความเสี่ยงที่ยอมรับได้ต่างกัน จึงควรมีโอกาสได้เลือกนโยบายการลงทุนที่เหมาะสมกับตนเอง และสามารถปรับเปลี่ยนนโยบายการลงทุนได้ตามความเหมาะสมของแต่ละช่วงอายุ เพื่อให้เงินออมในกองทุนสำรองเลี้ยงชีพมีโอกาสเติบโต และเพียงพอที่จะรองรับชีวิตหลังเกษียณ ตัวอย่างเช่น สมาชิกที่เป็นวัยหนุ่มสาว มีระยะเวลาในการลงทุนผ่านกองทุนสำรองเลี้ยงชีพอีกนาน สามารถยอมรับความผันผวนของราคาทรัพย์สินที่ลงทุนได้มาก น่าจะมีโอกาสได้ลงทุนในนโยบายการลงทุนตราสารทุน เพื่อให้มีโอกาสได้รับผลตอบแทนในระยะยาวที่สูงกว่าการลงทุนในนโยบายการลงทุนตราสารหนี้ ในขณะที่สมาชิกที่ใกล้เกษียณ มีระยะเวลาในการลงทุนอีกไม่นาน ต้องการรักษาเงินต้นให้อยู่ครบ ควรมีนโยบายการลงทุนตราสารหนี้ให้เลือกลงทุน เพื่อลดความเสี่ยงของการขาดทุนจากความผันผวนของราคาตราสารทุน จนทำให้เงินที่ได้รับจากกองทุนสำรองเลี้ยงชีพไม่พอใช้จ่ายหลังเกษียณ



วัตถุประสงค์การลงทุนและประเภทสมาชิกที่เหมาะสมกับนโยบายการลงทุนนี้

นโยบายการลงทุนนี้ เหมาะกับใคร

- สมาชิกที่คาดหวังผลตอบแทนที่ใกล้เคียงเงินฝาก ยอมรับผลตอบแทนที่อาจต่ำกว่านโยบายตราสารหนี้ทั่วไป และความเสี่ยงที่อาจมีเงินไม่เพียงพอใช้จ่ายยามเกษียณได้
- สมาชิกที่ต้องการการลงทุนที่มีความเสี่ยงต่ำ หรือรักษาเงินต้นให้อยู่ครบ
- สมาชิกที่คาดหวังผลตอบแทนที่สูงกว่าเงินฝาก ยอมรับผลตอบแทนที่อาจต่ำกว่าหุ้น และความเสี่ยงที่อาจมีเงินไม่เพียงพอใช้จ่ายยามเกษียณได้

นโยบายการลงทุนนี้ **ไม่**เหมาะกับใคร

- สมาชิกที่คาดหวังผลตอบแทนสูง



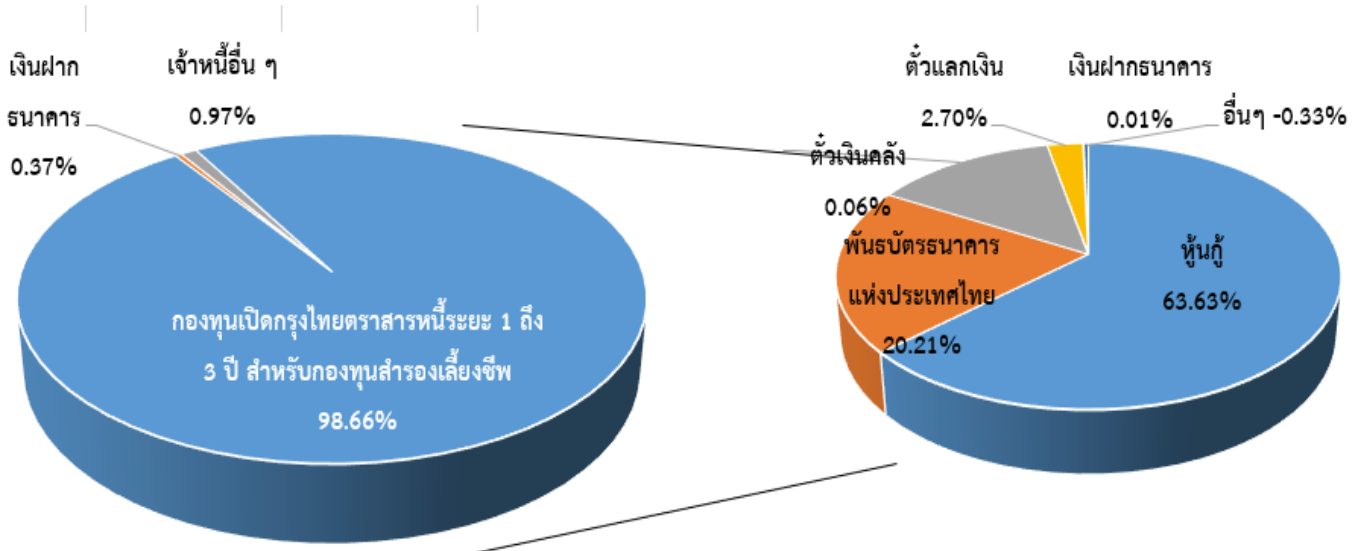
ทำอย่างไรหากยังไม่เข้าใจนโยบาย และความเสี่ยงของกองทุนนี้

- สอบถามคณะกรรมการกองทุน
- ศึกษาข้อมูลเพิ่มเติมเกี่ยวกับการเลือกนโยบายได้ที่ www.thaipvd.com



ประเภททรัพย์สินและสัดส่วนการลงทุน

นโยบายลงทุนผ่านหน่วยลงทุน กองทุนเปิดกรุงไทยตราสารหนี้ระยะ 1 ถึง 3 ปี สำหรับกองทุนสำรองเลี้ยงชีพ (PVDKTFIX-1Y3Y) เป็นการลงทุนในประเทศ เน้นลงทุนในพันธบัตรรัฐบาล พันธบัตรธนาคารแห่งประเทศไทย เงินฝากธนาคาร ตราสารหนี้ที่ธนาคารเป็นผู้ออก และตราสารหนี้บริษัทจำกัดเป็นผู้ออก



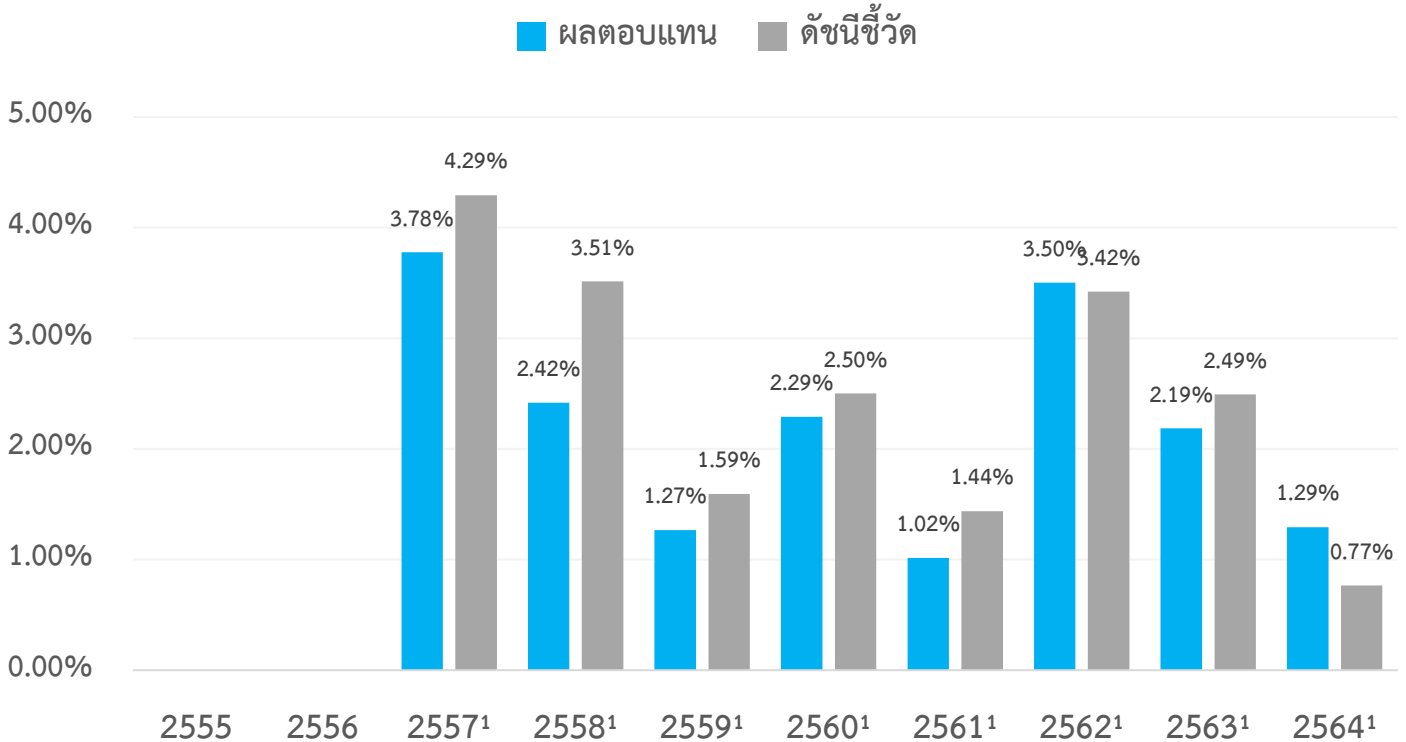
หมายเหตุ : ข้อมูล ณ วันที่ 31 ธันวาคม 2564

สมาชิกสามารถศึกษาข้อมูลเพิ่มเติมของ กองทุนเปิดกรุงไทยตราสารหนี้ระยะ 1 ถึง 3 ปี สำหรับกองทุนสำรองเลี้ยงชีพ (PVDKTFIX-1Y3Y) ได้ที่ <https://www.ktam.co.th/mutual-fund.aspx>



ผลการดำเนินงาน

* ผลการดำเนินงานในอดีต มิได้เป็นสิ่งยืนยันถึงผลการดำเนินงานในอนาคต *



ค่าความผันผวนของการดำเนินงาน (standard deviation: SD) = 0.95% ต่อปี

หมายเหตุ :

1. คำนวณเป็นอัตราผลตอบแทนสุทธิต่อปี (annualized)
2. กรณีนโยบายเริ่มจัดตั้ง/บริหารการลงทุนปีแรกไม่เต็มปี ผลตอบแทนและดัชนีชี้วัด (benchmark) คำนวณเป็นอัตราผลตอบแทนสะสม (cumulative)
3. นโยบายเริ่มจัดตั้ง/บริหารการลงทุน เมื่อวันที่ 1 มกราคม 2557
4. กรณีนโยบายจัดตั้ง/บริหารการลงทุนไม่ถึง 10 ปีปฏิทิน จะแสดงผลการดำเนินงานตั้งแต่จัดตั้ง/บริหารการลงทุน
5. ดัชนีชี้วัดใช้เปรียบเทียบกับผลตอบแทนในช่วงเวลาเดียวกัน เพื่อประเมินฝีมือการบริหารจัดการลงทุนของผู้จัดการกองทุน โดยมีผลตั้งแต่วันที่ 15 สิงหาคม 2562 คือ
 - 70% of ThaiBMA MTM Government Bond Total Return Index 1-3 Year
 - 30% of ThaiBMA MTM Corporate Bond Index (A- up) 1-3 Year
6. ดัชนีชี้วัดใช้เปรียบเทียบกับผลตอบแทนในอดีต คือ 70% of ThaiBMA Government Bond Index 1-3 Year, 30% of ThaiBMA MTM Corporate Bond Index (A- up) 1-3 Year



ความเสี่ยงจากการลงทุน

ความเสี่ยงของนโยบายลงทุนผ่านหน่วยลงทุน กองทุนเปิดกรุงไทยตราสารหนี้ระยะ 1-3 ปี สำหรับกองทุนสำรองเลี้ยงชีพ (PVDKTFIX-1Y3Y) อาจเกิดขึ้นได้จาก

- ความเสี่ยงจากความผันผวนของราคาหลักทรัพย์ (Market Risk)
- ความเสี่ยงจากการผิดนัดชำระหนี้ของผู้ออกตราสาร (Credit Risk)
- ความเสี่ยงจากการขาดสภาพคล่องของตราสาร (Liquidity Risk)
- ความเสี่ยงจากการดำเนินงานของผู้ออกตราสาร (Business Risk)
- ความเสี่ยงจากการทำสัญญาซื้อขายล่วงหน้าเพื่อป้องกันความเสี่ยง
(สามารถอ่านคำอธิบายเพิ่มเติมได้จากท้ายรายงานฉบับนี้)

แผนภาพแสดงตำแหน่งความเสี่ยงของนโยบายการลงทุน





ค่าธรรมเนียม

อัตราค่าธรรมเนียมที่เรียกเก็บจากกองทุนรายนโยบาย ข้อมูล ณ วันที่ 31 ธันวาคม 2564

| | |
|--|---|
| ค่าธรรมเนียมรายนโยบาย ของกองทุนสำรองเลี้ยงชีพ (ยังไม่รวมค่าธรรมเนียมกรณีลงทุนผ่านกองทุนรวม (ถ้ามี)) | |
| - ค่าธรรมเนียมการจัดการกองทุน (Management fee) | ไม่มี |
| - ค่าใช้จ่ายรวม (Total expenses) | 0.0087% ต่อปีของ NAV |
| <ul style="list-style-type: none"> ● การคำนวณค่าธรรมเนียมในรอบการคำนวณ ดังนี้ (ค่าธรรมเนียม (บาท) / ค่าเฉลี่ย(ต้นงวด+ปลายงวด) ของมูลค่าทรัพย์สินสุทธิ(บาท)) * 100 ● ยกเว้นค่าธรรมเนียมการจัดการกองทุนสำรองเลี้ยงชีพ ในส่วนที่ได้ลงทุนในกองทุนรวมภายใต้การบริหารจัดการของ KTAM และยกเว้นค่าธรรมเนียม Front-End และ Back-End | |
| การลงทุนผ่านกองทุนรวม | <input checked="" type="checkbox"/> มี <input type="checkbox"/> ไม่มี |
| การเก็บค่าธรรมเนียมรวมในระดับกองทุนรวม (total expenses) ในส่วนที่ลงทุนผ่านกองทุนรวมภายใต้ KTAM | <input checked="" type="checkbox"/> มี <input type="checkbox"/> ไม่มี |
| กองทุนเปิดกรุงไทยตราสารหนี้ระยะ 1 ถึง 3 ปี สำหรับกองทุนสำรองเลี้ยงชีพ (PVDKTFIX-1Y3Y) | อัตราที่เรียกเก็บจริง 0.51% ต่อปีของ NAV อัตราค่าธรรมเนียมสูงสุดไม่เกิน 1.61% ต่อปีของ NAV |

อัตราค่าธรรมเนียมที่เรียกเก็บจากกองทุนรายนายจ้าง

| | |
|---------------------------|--|
| ค่าธรรมเนียมทะเบียนสมาชิก | ตามที่เจรจาทกลงกัน และเปิดเผยต่อนายจ้างแต่ละราย |
| ค่าใช้จ่ายอื่น (ถ้ามี) | ตามที่เจรจาทกลงกัน และเปิดเผยต่อนายจ้างแต่ละราย |

อัตราค่าธรรมเนียมที่เรียกเก็บจากสมาชิกกองทุน

| | |
|--|--------------------------------|
| ค่าธรรมเนียมออกรหัส E-Provident Fund | ไม่มี |
| ค่าธรรมเนียมขอคงเงินไว้ในกองทุน | 500 บาท/ปี |
| ค่าธรรมเนียมขอรับเงินเป็นงวด - ครั้งแรก - ค่าธรรมเนียมรายงวด | 500 บาท 100 บาท/งวด |
| ค่าธรรมเนียมการเปลี่ยนนโยบายการลงทุน | 2 ครั้งต่อปี ไม่มีค่าธรรมเนียม |



ข้อมูลอื่นๆ

| | |
|--|--|
| ช่องทางขอรับคำแนะนำในการเลือก/เปลี่ยนนโยบายการลงทุน | สมาชิกสามารถขอคำแนะนำจากคณะกรรมการกองทุน หรือสอบถามข้อมูลเพิ่มเติมได้ที่ บริษัทหลักทรัพย์จัดการกองทุน กรุงเทพ จำกัด (มหาชน) โทรศัพท์ 02-686-6100 ต่อ ฝ่ายกองทุนสำรองเลี้ยงชีพ |
| ช่องทางศึกษาข้อมูลการเปลี่ยนนโยบายการลงทุน เช่น ความถี่ที่สมาชิกสามารถเปลี่ยนนโยบายการลงทุนได้ ช่องทางในการยื่นขอเปลี่ยนนโยบายการลงทุน วันที่ บลจ. ดำเนินการเปลี่ยนนโยบายการลงทุน ข้อมูลของนโยบายการลงทุนอื่นๆ | สมาชิกสามารถศึกษาข้อมูลจากข้อบังคับกองทุน/สอบถามข้อมูลจากคณะกรรมการกองทุน หรือท่านสามารถทำการเปลี่ยนนโยบาย หรือแผนการลงทุน ผ่าน Website : www.ktam.co.th / Application : KTAM PVD FUND หรือสอบถามข้อมูลเพิ่มเติมได้ที่ บริษัทหลักทรัพย์จัดการกองทุน กรุงเทพ จำกัด (มหาชน) โทรศัพท์ 02-686-6100 ต่อ ฝ่ายทะเบียนกองทุนสำรองเลี้ยงชีพ |
| ช่องทางการออมต่อเมื่อออกจากงาน/เกษียณ เช่น การคงเงิน การรับเงินเป็นงวด RMF for PVD กองทุนรวมที่ส่งคำสั่งขายหน่วยลงทุน เพื่อรับเงินเป็นรายงวดได้ เป็นต้น | สมาชิกสามารถศึกษาข้อมูลจากข้อบังคับกองทุน/สอบถามข้อมูลจากคณะกรรมการกองทุน หรือสอบถามข้อมูลเพิ่มเติมได้ที่ บริษัทหลักทรัพย์จัดการกองทุน กรุงเทพ จำกัด (มหาชน) โทรศัพท์ 02-686-6100 ต่อ ฝ่ายกองทุนสำรองเลี้ยงชีพ |

คำอธิบายเพิ่มเติม

ความเสี่ยงจากความผันผวนของราคาหลักทรัพย์ (Market Risk)

เกิดจากการเปลี่ยนแปลงของอัตราดอกเบี้ยซึ่งขึ้นกับปัจจัยภายนอก เช่น สภาวะเศรษฐกิจการลงทุน ปัจจัยทางการเมืองทั้งในและต่างประเทศ เป็นต้น โดยราคาตราสารหนี้จะเปลี่ยนแปลงในทิศทางตรงข้ามกับการเปลี่ยนแปลงของอัตราดอกเบี้ย เช่น หากอัตราดอกเบี้ยในตลาดเงินมีแนวโน้มปรับตัวสูงขึ้น อัตราดอกเบี้ยของตราสารหนี้ที่ออกใหม่จะสูงขึ้นด้วย ดังนั้นราคาตราสารหนี้ที่ออกมาก่อนหน้าจะมีการซื้อขายในระดับราคาที่ต่ำลง โดยกองทุนรวมที่มีอายุเฉลี่ยของทรัพย์สินที่ลงทุน (Portfolio Duration) สูงจะมีโอกาสเผชิญกับการเปลี่ยนแปลงของราคามากกว่ากองทุนรวมที่มี Portfolio Duration ต่ำกว่า

ความเสี่ยงจากการผิดนัดชำระหนี้ของผู้ออกตราสาร (Credit Risk)

ความเสี่ยงที่เกิดจากการที่ผู้ออกตราสารหนี้ไม่สามารถชำระคืนเงินต้น และ/หรือ ดอกเบี้ยได้ตามที่กำหนด ซึ่งจะส่งผลกระทบต่อมูลค่าทรัพย์สินสุทธิของกองทุน โดยสามารถพิจารณาได้จากอันดับความน่าเชื่อถือของตราสารที่ลงทุน (Credit Rating) ซึ่งเป็นข้อมูลบอกระดับความสามารถในการชำระหนี้ ซึ่งพิจารณาจากผลการดำเนินงานที่ผ่านมา และฐานะการเงินของผู้ออกตราสาร มีความหมายโดยย่อ ดังต่อไปนี้

| ระดับการลงทุน | TRIS | Fitch | Moody's | S&P | คำอธิบาย |
|------------------------|-------------|------------------|-------------|-------------|--|
| ระดับที่นำลงทุน | AAA | AAA(tha) | Aaa | AAA | อันดับเครดิตสูงสุด มีความเสี่ยงต่ำที่สุด ที่จะไม่สามารถชำระหนี้ได้ตามกำหนด |
| | AA | AA(tha) | Aa | AA | อันดับเครดิตรองลงมาและถือว่า มีความเสี่ยงต่ำมากที่จะไม่สามารถชำระหนี้ได้ตามกำหนด |
| | A | A(tha) | A | A | ความเสี่ยงต่ำ ที่จะไม่สามารถชำระหนี้ได้ตามกำหนด |
| | BBB | BBB(tha) | Baa | BBB | ความเสี่ยงปานกลาง ที่จะไม่สามารถชำระหนี้ได้ตามกำหนด |
| ระดับที่ต่ำกว่านำลงทุน | ต่ำกว่า BBB | ต่ำกว่า BBB(tha) | ต่ำกว่า Baa | ต่ำกว่า BBB | ความเสี่ยงสูง ที่จะไม่สามารถชำระหนี้ได้ตามกำหนด |

ความเสี่ยงจากการขาดสภาพคล่องของตราสาร (Liquidity Risk)

ความเสี่ยงที่เกิดจากการที่ซื้อ หรือขายตราสารไม่ได้ในระยะเวลา หรือราคาตามที่กำหนดไว้ เนื่องจากโอกาสในการซื้อ หรือขายตราสารมีจำกัด

ความเสี่ยงจากการดำเนินงานของผู้ออกตราสาร (Business Risk)

ความเสี่ยงที่เกิดขึ้น เนื่องจากฐานะทางการเงิน หรือผลการดำเนินงานของธุรกิจ ซึ่งจะส่งผลกระทบต่อราคาหุ้นของธุรกิจนั้นๆ ให้มีการปรับตัวเพิ่มขึ้น หรือลดลง

ความเสี่ยงจากการทำสัญญาซื้อขายล่วงหน้าเพื่อป้องกันความเสี่ยง

สัญญาซื้อขายล่วงหน้าที่อาจมีการขึ้นลงผันผวน (Volatile) มากกว่าหลักทรัพย์พื้นฐาน ดังนั้น หากกองทุนมีการลงทุนในหลักทรัพย์ดังกล่าว ย่อมทำให้สินทรัพย์มีความผันผวนมากกว่าการลงทุนในหลักทรัพย์พื้นฐาน (Underlying Security)