

Factsheet

LOGO บริษัท

ชื่อบริษัท.....

ลักษณะการประกอบธุรกิจ.....

สถานะการเป็นบริษัทจดทะเบียนในตลาดหลักทรัพย์แห่งประเทศไทย (listed) : เป็น ไม่เป็น
 เสนอขาย..... (ประเภทตราสาร) ชื่อ.....
 วันที่ (ระยะเวลาการเสนอขาย)

ลักษณะตราสาร

อายุ
 อัตราดอกเบี้ย
 งวดการชำระดอกเบี้ย
 การไถ่ถอนก่อนกำหนด (ถ้ามี)
 มูลค่าการเสนอขายรวม
 หลักประกัน/ผู้ค้ำประกัน (ถ้ามี)
 ผู้แทนผู้ถือหุ้นกู้ (ถ้ามี)
 วัตถุประสงค์การใช้เงิน

อันดับความน่าเชื่อถือ

อันดับ "BB+" หรือ "unrated"  แนวโน้ม
 เมื่อวันที่ โดย

รายละเอียดสำคัญอื่น

วันที่ออกตราสาร
 วันที่ครบกำหนดอายุ
 ประเภทการเสนอขาย
 ผู้จัดการจำหน่าย/ผู้ค้ำ
 นายทะเบียนหุ้นกู้

อัตราส่วนทางการเงินที่สำคัญของผู้ออก

อัตราส่วนทางการเงิน (เท่า)	ค่าเฉลี่ยอุตสาหกรรม (ล่าสุด)	งวด.. เดือน ปี...	ปี ...	ปี ...
ความสามารถในการชำระดอกเบี้ย (Interest coverage ratio) ¹				
อัตราส่วนสภาพคล่อง (Current ratio) ¹				
หนี้สินรวมต่อส่วนของผู้ถือหุ้นรวม (Debt to equity : D/E ratio) ²				

¹ยิ่งสูงยิ่งแสดงถึงความสามารถในการชำระคืนสูง²ยิ่งสูงยิ่งแสดงถึงหนี้สินที่สูง

ข้อกำหนดในการดำรงอัตราส่วนทางการเงิน

บริษัทจะดำรงไว้ซึ่ง D/E ratio ในอัตราส่วนไม่เกิน ... : ...
 ณ.....

ระดับความเสี่ยง

(พิจารณาจากอายุตราสารและอันดับความน่าเชื่อถือ และอายุตราสาร
 ตัวอย่าง



เพิ่มหมายเหตุและคำอธิบายสีแดงทำรูป กรณีสเสนอขายตราสารที่มีความซับซ้อน ได้แก่ ความด้อยสิทธิ ความคล้ายทุน การไถ่ถอนก่อนกำหนด และการชำระเงินต้นหรือดอกเบี้ยโดยขึ้นกับปัจจัยอ้างอิง

ผลตอบแทนของตราสารรุ่นอื่นในตลาด (YTM)

ตราสารที่มีอายุและอันดับความน่าเชื่อถือเท่ากัน (หรือใกล้เคียงกัน) ให้ผลตอบแทน.....% ต่อปี (ณ วันที่.....)
 *ตราสารที่มีอายุไม่เต็มปี จะใช้อัตราผลตอบแทนอ้างอิงที่มาจาก การคำนวณ

ความเสี่ยงของผู้ออก

1. ผู้ออกหุ้นกู้มีความเสี่ยง

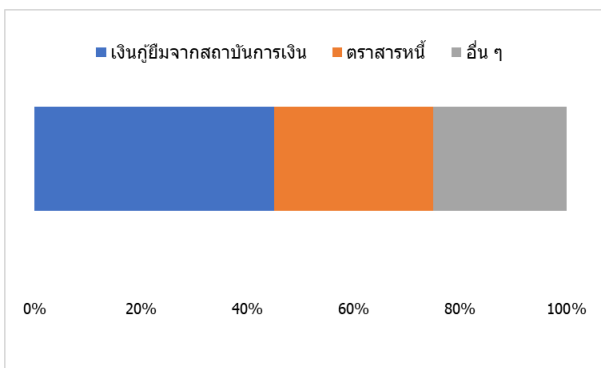
2. ความเสี่ยงด้านหลักประกัน

หนังสือชี้ชวน
 (filing)
 SCAN HERE

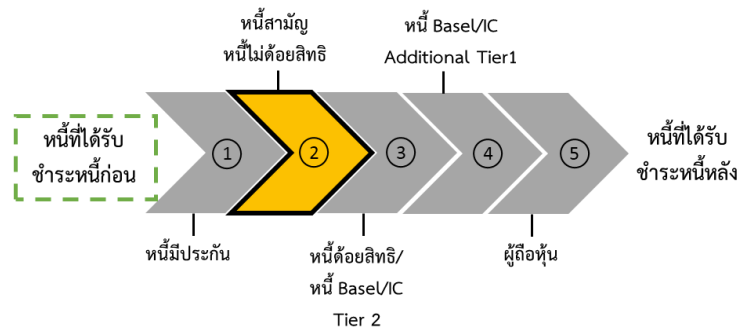
QR code

สรุปฐานะการเงินและผลการดำเนินงานตามงบการเงินรวมย้อนหลัง 2 ปีและตั้งแต่ไตรมาส 1 ถึงไตรมาสล่าสุดหรือเท่าที่มีผลการดำเนินงานจริง

สัดส่วนหนี้ที่มีภาระดอกเบี้ยของผู้ออก



ลำดับการได้รับชำระหนี้



ลักษณะพิเศษและความเสี่ยงสำคัญของตราสาร

ความเสี่ยงจากลักษณะพิเศษ

.....

.....

ความเสี่ยงสำคัญของตราสาร

.....

.....

คำเตือนและข้อมูลแจ้งเตือนอื่น

คำเตือน

.....

.....

คำอธิบายรายละเอียดของข้อมูลที่ต้องเปิดเผยในสรุปข้อมูลสำคัญของตราสาร¹

ตัวอักษร (font) : Tahoma

ขนาด : หัวข้อขนาด 12 และรายละเอียดข้อมูลขนาด 11 กรณีตราสารเสี่ยงสูงให้ใช้การเน้นคำว่า “เสี่ยงสูง²” เป็นตัวหนา

สีตัวอักษร : กรณีตราสารเสี่ยงสูง ให้ใช้สีแดงในหัวข้อย่อย และควรจัดสีตัวอักษรให้ผู้อ่านสามารถอ่านได้สะดวก

สีพื้นหลัง : กรณีตราสารเสี่ยงสูง ให้เติมสีพื้นหลังในหัวข้อหลักโดยใช้รหัสสี #FFA3A3

ความยาว : กรณีตราสาร plain/common³ ไม่ควรเกิน 3 หน้ากระดาษ A4 และกรณีตราสาร complex/risky⁴/เสี่ยงสูง ไม่ควรเกิน 4 หน้ากระดาษ A4 โดยควรจัดหน้าให้ผู้อ่านสามารถอ่านได้สะดวก

¹ จัดทำ factsheet 1 ชุดสำหรับตราสาร 1 รุ่น

² หมายถึง ตราสารหนี้ที่ไม่ได้มีลักษณะใดลักษณะหนึ่ง ดังนี้ หุ้นกู้ด้อยสิทธิ(Subordinated Bond) หุ้นกู้ที่ครบกำหนดไถ่ถอนเมื่อเลิกบริษัท (Perpetual Bond) หุ้นกู้แปลงสภาพ (Convertible Bond) หุ้นกู้เพื่อการแปลงสินทรัพย์เป็นหลักทรัพย์ (Securitized Bond) หุ้นกู้ที่มีอนุพันธ์แฝง ตราสารด้อยสิทธิเพื่อนับเป็นเงินกองทุนของธนาคารพาณิชย์ (Basel III) ตราสารด้อยสิทธิเพื่อนับเป็นเงินกองทุนของบริษัทประกันภัย (Insurance Capital Bond) ซึ่งได้รับการจัดอันดับความน่าเชื่อถืออยู่ในระดับที่ต่ำกว่าระดับที่สามารถลงทุนได้ (non-investment grade) หรือไม่ได้มีการจัดอันดับความน่าเชื่อถือ (unrated)

³ ตราสาร plain/common ได้แก่ ตราสารที่ไม่ซับซ้อน (Senior (Secured/Unsecured)) ตราสารที่ให้สิทธิผู้ออกไถ่ถอนคืนก่อนกำหนด (Callable) ตราสารที่ให้สิทธิผู้ออกไถ่ถอนคืนก่อนกำหนด (Puttable) และหุ้นกู้แปลงสภาพ (Convertible)

⁴ ตราสาร complex/risky ได้แก่ ตราสารหนี้ด้อยสิทธิ (Subordinated Bond) Perpetual Bond Securitized Bond Basel III Insurance Capital Bond หุ้นกู้ที่มีอนุพันธ์แฝง และศุกุก (Sukuk)