



## สำนักงานคณะกรรมการกำกับหลักทรัพย์และตลาดหลักทรัพย์

ประกาศสำนักงานคณะกรรมการกำกับหลักทรัพย์และตลาดหลักทรัพย์

ที่ สน. 36 /2560

เรื่อง หนังสือชี้ชวนเสนอขายหน่วยลงทุนของกองทุนรวม

เพื่อผู้ลงทุนทั่วไป กองทุนรวมเพื่อผู้ลงทุนที่มีรายย่อย

และกองทุนรวมเพื่อผู้ลงทุนประเภทสถาบัน

(ฉบับที่ 5)

อาศัยอำนาจตามความในมาตรา 123 แห่งพระราชบัญญัติหลักทรัพย์และตลาดหลักทรัพย์ พ.ศ. 2535 สำนักงานออกประกาศไว้ดังต่อไปนี้

ข้อ 1 ให้เพิ่มความต่อไปนี้เป็นส่วนที่ 7 กองทุนรวมที่ระบุนายการทรัพย์สินที่จะลงทุน หรือสัดส่วนการลงทุนในทรัพย์สินดังกล่าว ข้อ 31/2 ของหมวด 2 หลักเกณฑ์เพิ่มเติมของกองทุนรวม ที่มีข้อกำหนดหรือลักษณะเฉพาะบางประการ แห่งประกาศสำนักงานคณะกรรมการกำกับหลักทรัพย์และตลาดหลักทรัพย์ ที่ สน. 88/2558 เรื่อง หนังสือชี้ชวนเสนอขายหน่วยลงทุนของกองทุนรวมเพื่อผู้ลงทุนทั่วไป กองทุนรวมเพื่อผู้ลงทุนที่มีรายย่อย และกองทุนรวมเพื่อผู้ลงทุนประเภทสถาบัน ลงวันที่ 17 ธันวาคม พ.ศ. 2558 ซึ่งแก้ไขเพิ่มเติมโดยประกาศสำนักงานคณะกรรมการกำกับหลักทรัพย์และตลาดหลักทรัพย์ ที่ สน. 12/2560 เรื่อง หนังสือชี้ชวนเสนอขายหน่วยลงทุนของกองทุนรวมเพื่อผู้ลงทุนทั่วไป กองทุนรวมเพื่อผู้ลงทุนที่มีรายย่อย และกองทุนรวมเพื่อผู้ลงทุนประเภทสถาบัน (ฉบับที่ 4) ลงวันที่ 20 กุมภาพันธ์ พ.ศ. 2560

“ส่วนที่ 7

กองทุนรวมที่ระบุนายการทรัพย์สินที่จะลงทุน

หรือสัดส่วนการลงทุนในทรัพย์สินดังกล่าว

ข้อ 31/2 ในกรณีเป็นกองทุนรวมที่ระบุนายการทรัพย์สินที่จะลงทุนหรือสัดส่วนการลงทุนในทรัพย์สินดังกล่าวในหนังสือชี้ชวนส่วนข้อมูลกองทุนรวม บริษัทจัดการจะจัดให้มีข้อความสงวนสิทธิในหนังสือชี้ชวนส่วนดังกล่าวให้บริษัทจัดการสามารถเปลี่ยนแปลงทรัพย์สินที่ลงทุนหรือสัดส่วนการลงทุนได้ต่อเมื่อเป็นไปตามเงื่อนไขโดยครบถ้วนดังต่อไปนี้

(1) มีเหตุอันควรเชื่อได้ว่าอาจเกิดสถานการณ์ที่จะทำให้บริษัทจัดการจำเป็นต้องเปลี่ยนแปลงทรัพย์สินหรือสัดส่วนการลงทุนเพื่อรักษาผลประโยชน์ของผู้ลงทุนเป็นสำคัญ

(2) มีการระบุข้อความประกอบการสงวนสิทธิว่า “บริษัทจัดการจะใช้ดุลพินิจในการเปลี่ยนแปลงทรัพย์สินที่ลงทุนหรือสัดส่วนการลงทุนได้ต่อเมื่อเป็นการดำเนินการภายใต้สถานการณ์ที่จำเป็นและสมควรเพื่อรักษาผลประโยชน์ของผู้ลงทุนเป็นสำคัญ โดยไม่ทำให้ความเสี่ยงของทรัพย์สินที่ลงทุนเปลี่ยนแปลงไปอย่างมีนัยสำคัญ”

(3) การแสดงข้อความสงวนสิทธิและข้อความประกอบการสงวนสิทธิต้องอยู่ในหน้าเดียวกันกับการแสดงข้อมูลรายการทรัพย์สินที่จะลงทุนหรือสัดส่วนการลงทุน”

ข้อ 2 ให้ยกเลิกแบบ 123-1 ท้ายประกาศสำนักงานคณะกรรมการกำกับหลักทรัพย์และตลาดหลักทรัพย์ ที่ สน. 88/2558 เรื่อง หนังสือชี้ชวนเสนอขายหน่วยลงทุนของกองทุนรวมเพื่อผู้ลงทุนทั่วไป กองทุนรวมเพื่อผู้ลงทุนที่มีโชรายย่อย และกองทุนรวมเพื่อผู้ลงทุนประเภทสถาบัน ลงวันที่ 17 ธันวาคม พ.ศ. 2558 ซึ่งแก้ไขเพิ่มเติมโดยประกาศสำนักงานคณะกรรมการกำกับหลักทรัพย์และตลาดหลักทรัพย์ ที่ สน. 61/2559 เรื่อง หนังสือชี้ชวนเสนอขายหน่วยลงทุนของกองทุนรวมเพื่อผู้ลงทุนทั่วไป กองทุนรวมเพื่อผู้ลงทุนที่มีโชรายย่อย และกองทุนรวมเพื่อผู้ลงทุนประเภทสถาบัน (ฉบับที่ 3) ลงวันที่ 27 ธันวาคม พ.ศ. 2559 และให้ใช้แบบ 123-1 ท้ายประกาศนี้แทน

ข้อ 3 บริษัทจัดการสามารถยื่นหนังสือชี้ชวนตามแบบและรายการของหนังสือชี้ชวนที่ใช้บังคับอยู่ก่อนวันที่ประกาศนี้มีผลใช้บังคับต่อสำนักงานได้ต่อเมื่อเป็นไปตามเงื่อนไขและระยะเวลาที่กำหนดไว้ในเอกสารรายการประเภทของหนังสือชี้ชวนที่บริษัทจัดการสามารถยื่นต่อสำนักงานท้ายประกาศนี้

ในกรณีที่บริษัทจัดการยื่นหนังสือชี้ชวนต่อสำนักงานตามวรรคหนึ่ง ให้บริษัทจัดการมีหน้าที่ต้องปฏิบัติตามหลักเกณฑ์ในประกาศสำนักงานคณะกรรมการกำกับหลักทรัพย์และตลาดหลักทรัพย์ ว่าด้วยหนังสือชี้ชวนเสนอขายหน่วยลงทุนของกองทุนรวมเพื่อผู้ลงทุนทั่วไป กองทุนรวมเพื่อผู้ลงทุนที่มีโชรายย่อย และกองทุนรวมเพื่อผู้ลงทุนประเภทสถาบัน ในส่วนที่เกี่ยวกับหนังสือชี้ชวนดังกล่าวที่ใช้บังคับอยู่ก่อนวันที่ประกาศนี้มีผลใช้บังคับ

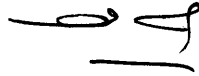
เพื่อประโยชน์ตามข้อนี้ ให้คำว่า

“บริษัทจัดการ” หมายความว่า บริษัทหลักทรัพย์ที่ได้รับใบอนุญาตประกอบธุรกิจ  
หลักทรัพย์ประเภทการจัดการกองทุนรวม

“หนังสือชี้ชวน” หมายความว่า หนังสือชี้ชวนเสนอขายหน่วยลงทุนของกองทุนรวม  
เพื่อผู้ลงทุนทั่วไป กองทุนรวมเพื่อผู้ลงทุนที่มีไช่รายย่อย หรือกองทุนรวมเพื่อผู้ลงทุนประเภทสถาบัน  
แล้วแต่กรณี

ข้อ 4 ประกาศนี้ให้ใช้บังคับตั้งแต่วันที่ 1 สิงหาคม พ.ศ. 2560 เป็นต้นไป

ประกาศ ณ วันที่ 5 กรกฎาคม พ.ศ. 2560



(นายรพี สุจริตกุล)

เลขาธิการ

สำนักงานคณะกรรมการกำกับหลักทรัพย์และตลาดหลักทรัพย์

## เอกสารท้ายประกาศ

[แนบท้ายประกาศสำนักงานคณะกรรมการกำกับหลักทรัพย์และตลาดหลักทรัพย์ ที่ สน. 36/2560 ซึ่งแก้ไขเพิ่มเติม  
โดยประกาศสำนักงานคณะกรรมการกำกับหลักทรัพย์และตลาดหลักทรัพย์ ที่ สน. 36 /2560 (ฉบับที่ 5)]

### รายการประเภทของหนังสือชี้ชวนที่บริษัทจัดการสามารถยื่นต่อสำนักงาน

ในกรณีที่บริษัทจัดการมีหน้าที่ต้องยื่นร่างหนังสือชี้ชวนหรือหนังสือชี้ชวนต่อสำนักงาน ให้บริษัทจัดการยื่นตาม  
แบบและรายการของหนังสือชี้ชวนแบบที่ 3 เว้นแต่เป็นกรณีตามเงื่อนไขและระยะเวลาที่กำหนดในตารางดังต่อไปนี้  
บริษัทจัดการสามารถเลือกยื่นตามแบบและรายการของหนังสือชี้ชวนแบบที่ 1 หรือหนังสือชี้ชวนแบบที่ 2 ก็ได้ \*

เงื่อนไขและระยะเวลา	ประเภทหนังสือชี้ชวนที่สามารถยื่นต่อสำนักงานได้	หนังสือชี้ชวน แบบที่ 1	หนังสือชี้ชวน แบบที่ 2
1. กรณีการยื่นหนังสือชี้ชวนของกองทุนรวมเพื่อการเสนอขายหน่วยลงทุนครั้งแรก (IPO) สำหรับกองทุนรวมที่บริษัทจัดการยื่นร่างหนังสือชี้ชวนแบบที่ 2 ต่อสำนักงาน ก่อนวันที่ 1 สิงหาคม พ.ศ. 2560		x	✓
2. กรณีการยื่นหนังสือชี้ชวนฉบับปรับปรุงของกองทุนรวมที่มีการเสนอขายหน่วยลงทุนเพิ่มเติม			
2.1 จดทะเบียนก่อนวันที่ 1 กุมภาพันธ์ พ.ศ. 2560 และมีมูลค่าทรัพย์สินสุทธิของ กองทุนรวมตั้งแต่ 5,000 ล้านบาทขึ้นไปในวันที่ 1 กุมภาพันธ์ พ.ศ. 2560 เฉพาะสำหรับ การยื่นหนังสือชี้ชวนฉบับปรับปรุงต่อสำนักงานไม่เกินวันที่ 29 กันยายน พ.ศ. 2560			
2.2 จดทะเบียนก่อนวันที่ 1 กุมภาพันธ์ พ.ศ. 2560 และมีมูลค่าทรัพย์สินสุทธิของ กองทุนรวมน้อยกว่า 5,000 ล้านบาทในวันที่ 1 กุมภาพันธ์ พ.ศ. 2560 เฉพาะสำหรับ การยื่นหนังสือชี้ชวนฉบับปรับปรุงต่อสำนักงานไม่เกินวันที่ 29 ธันวาคม พ.ศ. 2560		✓	x
2.3 จดทะเบียนตั้งแต่วันที่ 1 กุมภาพันธ์ พ.ศ. 2560 ถึงวันที่ 30 มิถุนายน พ.ศ. 2560 และมีเงินทุนจดทะเบียนครั้งแรกตั้งแต่ 5,000 ล้านบาทขึ้นไป เฉพาะสำหรับการยื่น หนังสือชี้ชวนฉบับปรับปรุงต่อสำนักงานไม่เกินวันที่ 29 กันยายน พ.ศ. 2560			
2.4 จดทะเบียนตั้งแต่วันที่ 1 กุมภาพันธ์ พ.ศ. 2560 ถึงวันที่ 30 มิถุนายน พ.ศ. 2560 และมีเงินทุนจดทะเบียนครั้งแรกน้อยกว่า 5,000 ล้านบาท เฉพาะสำหรับการยื่น หนังสือชี้ชวนฉบับปรับปรุงต่อสำนักงานไม่เกินวันที่ 29 ธันวาคม พ.ศ. 2560			

\* หมายเหตุ :

- (1) ในกรณีที่บริษัทจัดการยื่นร่างหนังสือชี้ชวนหรือหนังสือชี้ชวนแบบที่ 2 ต่อสำนักงานครั้งหนึ่งแล้ว  
มิให้ยื่นร่างหนังสือชี้ชวนหรือหนังสือชี้ชวนแบบที่ 1 ต่อสำนักงานอีกต่อไป
- (2) ในกรณีที่บริษัทจัดการยื่นร่างหนังสือชี้ชวนหรือหนังสือชี้ชวนแบบที่ 3 ต่อสำนักงานครั้งหนึ่งแล้ว  
มิให้ยื่นร่างหนังสือชี้ชวนหรือหนังสือชี้ชวนแบบที่ 1 และแบบที่ 2 ต่อสำนักงานอีกต่อไป

## คำอธิบายศัพท์/สัญลักษณ์

<b>คำศัพท์/สัญลักษณ์</b>	<b>คำอธิบาย</b>
“หนังสือชี้ชวนแบบที่ 1”	หนังสือชี้ชวนที่มีแบบและรายการตามประกาศสำนักงานคณะกรรมการกำกับหลักทรัพย์และตลาดหลักทรัพย์ ที่ สน. 88/2558 เรื่อง หนังสือชี้ชวนเสนอขายหน่วยลงทุนของกองทุนรวมเพื่อผู้ลงทุนทั่วไป กองทุนรวมเพื่อผู้ลงทุนที่มีใบรายย่อย และกองทุนรวมเพื่อผู้ลงทุนประเภทสถาบัน ลงวันที่ 17 ธันวาคม พ.ศ. 2558 ซึ่งแก้ไขเพิ่มเติมโดยประกาศสำนักงานคณะกรรมการกำกับหลักทรัพย์และตลาดหลักทรัพย์ ที่ สน. 26/2559 เรื่อง หนังสือชี้ชวนเสนอขายหน่วยลงทุนของกองทุนรวมเพื่อผู้ลงทุนทั่วไป กองทุนรวมเพื่อผู้ลงทุนที่มีใบรายย่อย และกองทุนรวมเพื่อผู้ลงทุนประเภทสถาบัน (ฉบับที่ 2) ลงวันที่ 30 มิถุนายน พ.ศ. 2559
“หนังสือชี้ชวนแบบที่ 2”	หนังสือชี้ชวนที่มีแบบและรายการตามประกาศสำนักงานคณะกรรมการกำกับหลักทรัพย์และตลาดหลักทรัพย์ ที่ สน. 88/2558 เรื่อง หนังสือชี้ชวนเสนอขายหน่วยลงทุนของกองทุนรวมเพื่อผู้ลงทุนทั่วไป กองทุนรวมเพื่อผู้ลงทุนที่มีใบรายย่อย และกองทุนรวมเพื่อผู้ลงทุนประเภทสถาบัน ลงวันที่ 17 ธันวาคม พ.ศ. 2558 ซึ่งแก้ไขเพิ่มเติมโดยประกาศสำนักงานคณะกรรมการกำกับหลักทรัพย์และตลาดหลักทรัพย์ ที่ สน. 61/2559 เรื่อง หนังสือชี้ชวนเสนอขายหน่วยลงทุนของกองทุนรวมเพื่อผู้ลงทุนทั่วไป กองทุนรวมเพื่อผู้ลงทุนที่มีใบรายย่อย และกองทุนรวมเพื่อผู้ลงทุนประเภทสถาบัน (ฉบับที่ 3) ลงวันที่ 27 ธันวาคม พ.ศ. 2559
“หนังสือชี้ชวนแบบที่ 3”	หนังสือชี้ชวนที่มีแบบและรายการตามประกาศสำนักงานคณะกรรมการกำกับหลักทรัพย์และตลาดหลักทรัพย์ ที่ สน. 88/2558 เรื่อง หนังสือชี้ชวนเสนอขายหน่วยลงทุนของกองทุนรวมเพื่อผู้ลงทุนทั่วไป กองทุนรวมเพื่อผู้ลงทุนที่มีใบรายย่อย และกองทุนรวมเพื่อผู้ลงทุนประเภทสถาบัน

## คำศัพท์/สัญลักษณ์

## คำอธิบาย

ลงวันที่ 17 ธันวาคม พ.ศ. 2558 ซึ่งแก้ไขเพิ่มเติมโดยประกาศ  
สำนักงานคณะกรรมการกำกับหลักทรัพย์และตลาดหลักทรัพย์  
ที่ สน. 36/2560 เรื่อง หนังสือชี้ชวนเสนอขายหน่วยลงทุนของ  
กองทุนรวมเพื่อผู้ลงทุนทั่วไป กองทุนรวมเพื่อผู้ลงทุนที่มีโช  
รายย่อย และกองทุนรวมเพื่อผู้ลงทุนประเภทสถาบัน (ฉบับที่ 5)  
ลงวันที่ 5 กรกฎาคม พ.ศ. 2560

“เงินทุนจดทะเบียน”

เงินทุนที่บริษัทจัดการได้รับจากการจำหน่ายหน่วยลงทุนและ  
นำมาจดทะเบียนไว้กับสำนักงาน

“✓”

สามารถไต่ถามต่อสำนักงาน

“✗”

ไม่สามารถไต่ถามต่อสำนักงาน

กองทุนรวมสำหรับผู้ลงทุนที่มีใช้รายย่อยเท่านั้น  
รองรับกองทุนสำรองเลี้ยงชีพ  
กองทุนรวมที่มีความเสี่ยงสูงหรือซับซ้อน

แบบ 123-1

ข้อมูล ณ วันที่ (วัน เดือน ปี)

## หนังสือชี้ชวนสรุปข้อมูลสำคัญ

# LOGO

[ชื่อบริษัทจัดการกองทุนรวม]

[การเข้าร่วมการต่อต้านทุจริต : ได้รับการรับรอง CAC]

[ชื่อกองทุนรวม]

[ชื่อย่อกองทุนรวม]

[ค่าเดือนโต้ชื่อ]

[ประเภทกองทุนรวม]



คุณกำลังจะลงทุนอะไร?



กองทุนรวมนี้เหมาะกับใคร?



คุณต้องระวังอะไรเป็นพิเศษ?



สัดส่วนของประเภททรัพย์สินที่ลงทุน



ค่าธรรมเนียม



ผลการดำเนินงาน



ข้อมูลอื่นๆ

การลงทุนในกองทุนรวมไม่ใช่การฝากเงิน



คุณกำลังจะลงทุนอะไร?



กองทุนรวมนี้เหมาะกับใคร?

กองทุนรวมนี้**ไม่**เหมาะกับใคร



ทำอย่างไรหากยังไม่เข้าใจนโยบาย และความเสี่ยงของกองทุนนี้

- อ่านหนังสือชี้ชวนฉบับเต็ม หรือสอบถามผู้สนับสนุนการขายและบริษัทจัดการ

อย่าลงทุนหากไม่เข้าใจลักษณะและความเสี่ยงของกองทุนรวมนี้ดีพอ

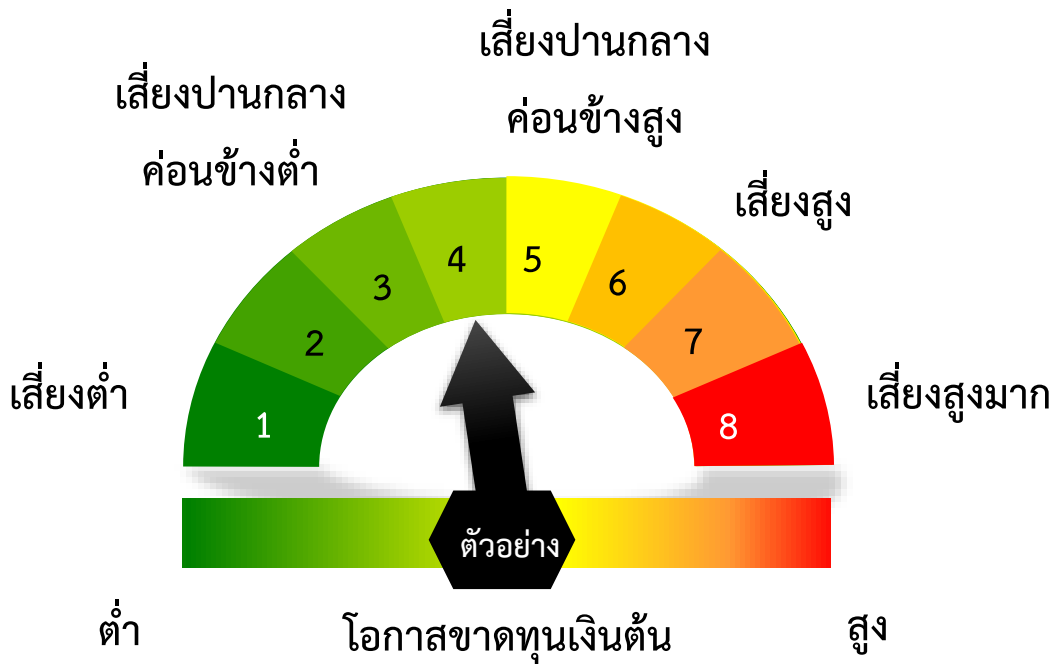




## คุณต้องระวังอะไรเป็นพิเศษ?

### ■ คำเตือนที่สำคัญ

### แผนภาพแสดงตำแหน่งความเสี่ยงของกองทุนรวม

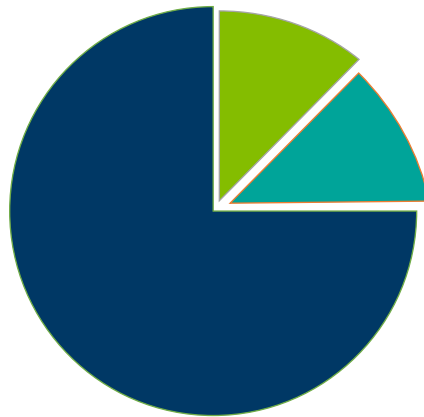


### ปัจจัยความเสี่ยงที่สำคัญ

\*คุณสามารถดูข้อมูลเพิ่มเติมได้ที่ [www.](http://www.)\_\_\_\_\_



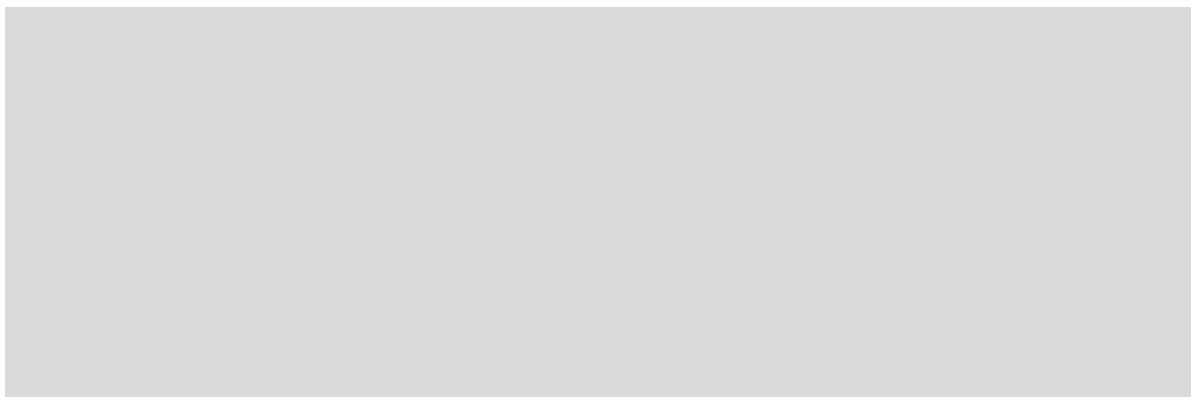
## สัดส่วนของประเภททรัพย์สินที่ลงทุน



% NAV

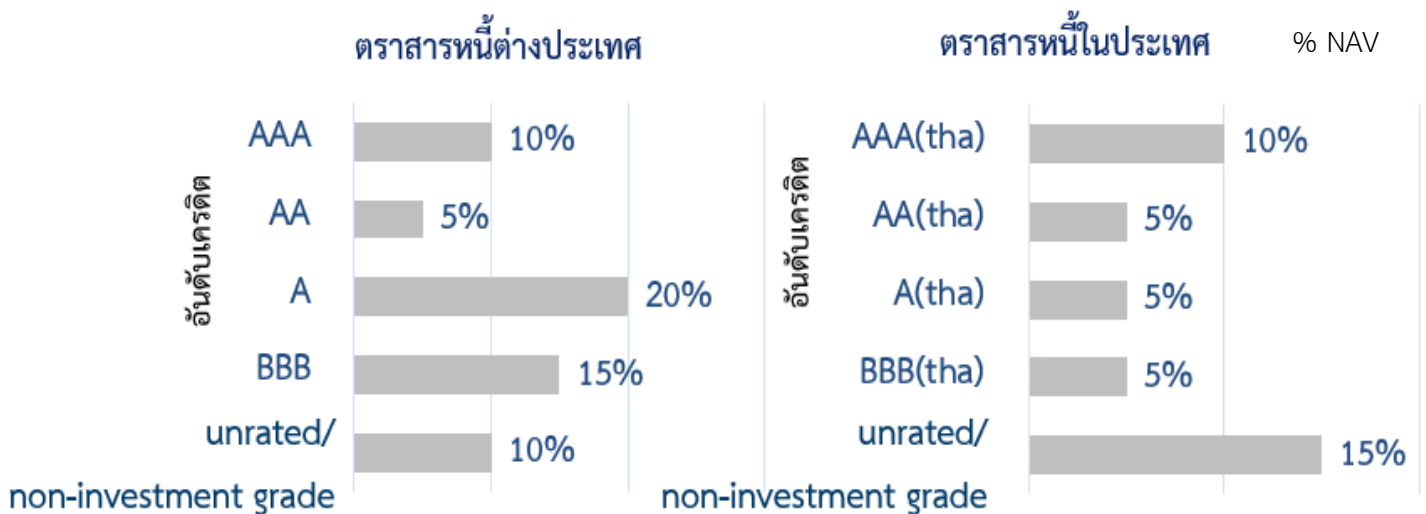
## ชื่อทรัพย์สินที่ลงทุนสูงสุด 5 อันดับแรก

% NAV



หมายเหตุ: เป็นข้อมูล ณ วันที่ ..... ทั้งนี้คุณสามารถดูข้อมูลที่เป็นปัจจุบันได้ที่ website.....

## น้ำหนักการลงทุนตามอันดับความน่าเชื่อถือ (ถ้ามี)





## ค่าธรรมเนียม

\* ค่าธรรมเนียมมีผลกระทบต่อผลตอบแทนที่คุณจะได้รับ

ดังนั้น คุณควรพิจารณาการเรียกเก็บค่าธรรมเนียมดังกล่าวก่อนการลงทุน \*

### ค่าธรรมเนียมที่เรียกเก็บจากกองทุนรวม (% ต่อปีของ NAV)



### ค่าธรรมเนียมที่เรียกเก็บจากผู้ถือหน่วย (% ของมูลค่าซื้อขาย)

รายการ	สูงสุดไม่เกิน	เก็บจริง
ค่าธรรมเนียมการขาย	[ ] %	[ ] %
ค่าธรรมเนียมการรับซื้อคืน	[ ] %	[ ] %
ค่าธรรมเนียมการสับเปลี่ยนหน่วยลงทุน	[ ] %	[ ] %
การโอนหน่วย	[ ]	[ ]

หมายเหตุ: ค่าธรรมเนียมดังกล่าวรวมภาษีมูลค่าเพิ่ม ภาษีธุรกิจเฉพาะหรือภาษีอื่นใดแล้ว

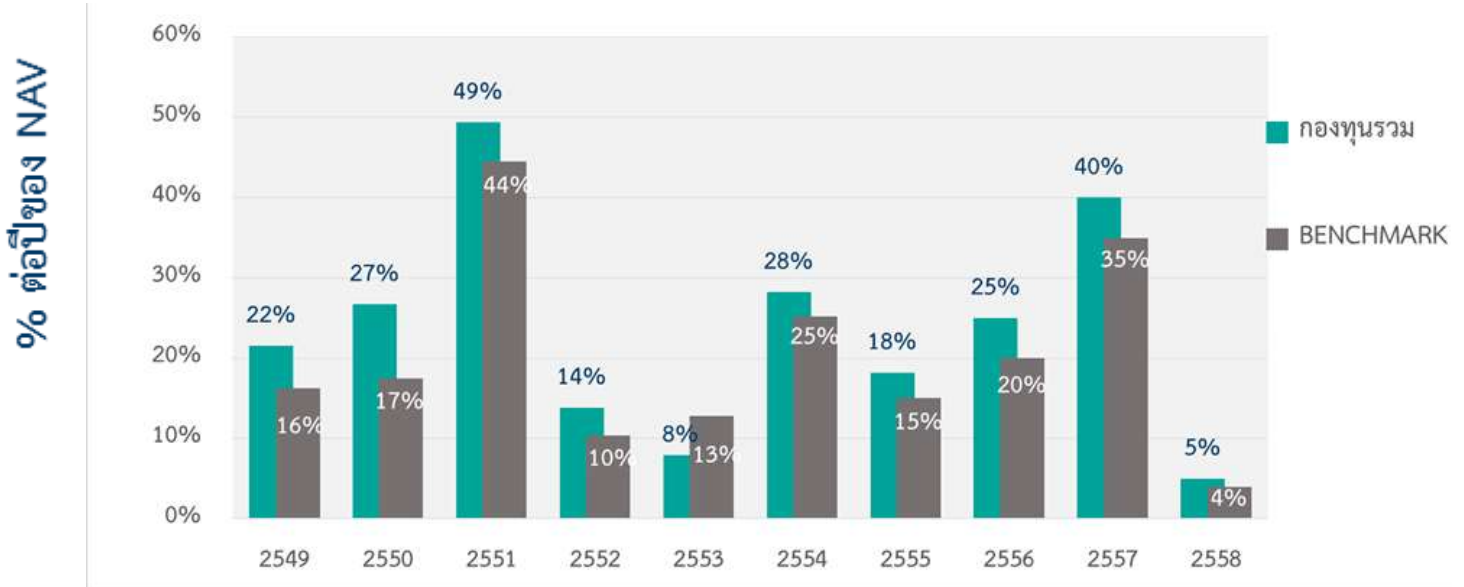


## ผลการดำเนินงานในอดีต

\* ผลการดำเนินงานในอดีต มิได้เป็นสิ่งยืนยันถึงผลการดำเนินงานในอนาคต \*

### 1. แบบย้อนหลังตามปีปฏิทิน

ผลการดำเนินงาน



ดัชนีชี้วัด คือ [ ]

2. กองทุนนี้เคยมีผลขาดทุนสูงสุดในช่วงเวลา 5 ปี คือ [ ] %

3. ความผันผวนของผลการดำเนินงาน (standard deviation) คือ [ ] % ต่อปี

4. ความผันผวนของส่วนต่างผลการดำเนินงานและดัชนีชี้วัด (Tracking Error : TE) (ถ้ามี) คือ [ ] % ต่อปี

5. ประเภทกองทุนรวมเพื่อใช้เปรียบเทียบผลการดำเนินงาน ณ จุดขาย คือ

6. ผลการดำเนินงานย้อนหลังแบบปักหมุด

\*คุณสามารถดูข้อมูลที่เป็นปัจจุบันได้ที่ [www.](http://www.)\_\_\_\_\_

7. ผลการดำเนินงานย้อนหลังของกองทุนหลัก (ถ้ามี)

\*คุณสามารถดูข้อมูลที่เป็นปัจจุบันได้ที่ [www.](http://www.)\_\_\_\_\_



## ข้อมูลอื่น ๆ

นโยบายการจ่ายเงินปันผล	[ ]
ผู้ดูแลผลประโยชน์	ธนาคาร [ ]
วันที่จดทะเบียน	[วัน/เดือน/ปี]
อายุโครงการ	[อายุโครงการ]
ชื่อและขายคืนหน่วยลงทุน	<u>วันที่ทำการซื้อ</u> : [ ]
	มูลค่าขั้นต่ำของการซื้อครั้งแรก : [ ] บาท
	มูลค่าขั้นต่ำของการซื้อครั้งถัดไป : [ ] บาท
	<u>วันที่ทำการขายคืน</u> : [ ]
	มูลค่าขั้นต่ำของการขายคืน : [ ] บาท
	ยอดคงเหลือขั้นต่ำ : [ ] บาท
	ระยะเวลาการรับเงินค่าขายคืน : [ ] วันทำการ
	คุณสามารถตรวจสอบมูลค่าทรัพย์สินรายวันได้ที่ [ ]
รายชื่อผู้จัดการกองทุน	[ ชื่อผู้จัดการกองทุน, วันที่เริ่มบริหารกองทุนนี้ ]
อัตราส่วนหมุนเวียนการลงทุนของกองทุนรวม (PTR)	[ % ]
ผู้สนับสนุนการขายหรือรับซื้อคืน	ธนาคาร [ ]
	บริษัทหลักทรัพย์ [ ]
	บริษัทหลักทรัพย์จัดการกองทุนรวม [ ]
	ที่อยู่ [ ]
	โทรศัพท์ : [ ]
ติดต่อสอบถามรับหนังสือชี้ชวนร้องเรียน	website : [ ]
	email : [ ]
ธุรกรรมที่อาจก่อให้เกิดความขัดแย้งทางผลประโยชน์	คุณสามารถตรวจสอบธุรกรรมที่อาจก่อให้เกิดความขัดแย้งทางผลประโยชน์ได้ที่ [ ]

- การลงทุนในหน่วยลงทุนไม่ใช่การฝากเงิน รวมทั้งไม่ได้อยู่ภายใต้ความคุ้มครองของสถาบันคุ้มครองเงินฝาก จึงมีความเสี่ยงจากการลงทุนซึ่งผู้ลงทุนอาจไม่ได้รับเงินลงทุนคืนเต็มจำนวน
- ได้รับอนุมัติจัดตั้ง และอยู่ภายใต้การกำกับดูแลของสำนักงาน ก.ล.ต
- การพิจารณาว่าหนังสือชี้ชวนในการเสนอขายหน่วยลงทุนของกองทุนรวมนี้มีได้เป็นการแสดงว่าสำนักงาน ก.ล.ต. ได้รับรองถึงความถูกต้องของข้อมูลในหนังสือชี้ชวนของกองทุนรวม หรือได้ประกันราคาหรือผลตอบแทนของหน่วยลงทุนที่เสนอขายนั้น ทั้งนี้ บริษัทจัดการกองทุนรวมได้สอบถามข้อมูลในหนังสือชี้ชวนส่วนสรุปข้อมูลสำคัญ ณ วันที่ [ ] แล้วด้วยความระมัดระวังในฐานะผู้รับผิดชอบในการดำเนินการของกองทุนรวมและขอรับรองว่าข้อมูลดังกล่าวถูกต้อง<sup>7</sup> ไม่เป็นเท็จ และไม่ทำให้ผู้อื่นสำคัญผิด

## คำอธิบายรายละเอียดของข้อมูลที่ต้องเปิดเผยในหนังสือชี้ชวนส่วนสรุปข้อมูลสำคัญ

ข้อมูลที่เปิดเผยในส่วนนี้ให้ใช้ภาษาที่เข้าใจง่าย ไม่คัดลอกข้อมูลจากหนังสือชี้ชวนส่วนข้อมูลกองทุนรวม โดยหากมีการใช้ศัพท์เทคนิคควรมีคำอธิบายประกอบเพื่อให้ผู้ลงทุนเข้าใจ ทั้งนี้ รูปแบบการนำเสนอ fact sheet ให้อยู่ในรูปแบบ interactive ผ่านสื่ออิเล็กทรอนิกส์ เช่น application หรือ web link ที่ผู้ลงทุนสามารถเชื่อมต่อข้อมูลต่าง ๆ ได้

ในกรณีที่บริษัทจัดการยังไม่ประสงค์ที่จะพัฒนา fact sheet ให้เป็นรูปแบบ interactive สามารถจัดทำในรูปแบบ non – interactive ได้

### 1. คุณกำลังจะลงทุนอะไร?

ให้เปิดเผยนโยบายการลงทุน กลยุทธ์ในการบริหารจัดการลงทุน ดังต่อไปนี้

#### 1.1 นโยบายการลงทุน

ให้เปิดเผยว่ากองทุนรวมนี้มีการลงทุนในทรัพย์สินประเภทใด เช่น ตราสารทุน ตราสารหนี้ สัญญาซื้อขายล่วงหน้า เป็นต้น และกองทุนรวมนี้มีนโยบายการลงทุนในประเทศ หรือต่างประเทศอย่างไร หรือเน้นลงทุนในทรัพย์สินกลุ่มใดเป็นพิเศษหรือไม่ เช่น กลุ่มอุตสาหกรรม ตราสาร non-investment grade/unrated ประเทศกลุ่มอนุภูมิภาคแม่น้ำโขง (Greater Mekong Sub region : GMS) เป็นต้น

ทั้งนี้ ให้เปิดเผยรายละเอียดนโยบายการลงทุนเพิ่มเติมในกรณีดังต่อไปนี้

- กองทุนรวมที่มีนโยบายลงทุนในตราสารหนี้ : ให้อธิบายการลงทุนในตราสารหนี้ภาครัฐ หรือเอกชน
- กองทุนรวมมีการเข้าเป็นคู่สัญญาซื้อขายล่วงหน้า : ให้เปิดเผยวัตถุประสงค์การทำสัญญา เช่น เพื่อการลดความเสี่ยง เพื่อการลงทุนโดยผลตอบแทนของกองทุนรวมอ้างอิงกับราคาของสินค้าหรือตัวแปรอ้างอิงใด เป็นต้น

- กองทุนรวมที่มี net exposure<sup>1</sup> ในหน่วยลงทุนของกองทุนรวมต่างประเทศกองทุนรวมใดกองทุนหนึ่งเกินกว่าร้อยละ 20 ของมูลค่าทรัพย์สินสุทธิของกองทุนรวม (“NAV”) : ให้เปิดเผยข้อมูลนโยบายการลงทุนของกองทุนรวมต่างประเทศพร้อมแสดงข้อมูลเพิ่มเติม

ทั้งนี้ กรณีเป็นกองทุนรวมฟีดเดอร์ (“feeder fund”) ให้แสดงข้อมูลเพิ่มเติม ดังนี้

รูปแบบการนำเสนอ fact sheet	สิ่งที่ต้องจัดให้มี
1. interactive	จัดให้มี link ที่ผู้ลงทุนสามารถ click แสดงข้อมูลกองทุนหลักได้
2. non - interactive	แสดงแหล่งที่มาข้อมูลกองทุนหลัก เช่น ระบุที่อยู่เว็บไซต์

- กองทุนรวมทรัพย์สินทางเลือกที่มี net exposure ในทรัพย์สินทางเลือกประเภทใดประเภทหนึ่งเกินกว่าร้อยละ 20 ของ NAV : ให้เปิดเผยข้อมูลเพิ่มเติมว่าทรัพย์สินดังกล่าวมีลักษณะความเสี่ยงและมีการจ่ายผลตอบแทนอย่างไร

<sup>1</sup> ฐานะการลงทุนสุทธิ (net exposure) หมายถึง มูลค่าการลงทุนสุทธิในทรัพย์สินไม่เป็นการลงทุนโดยตรง หรือโดยอ้อมผ่านการลงทุนในตราสารหรือสัญญาที่ผลตอบแทนโดยอ้างอิงอยู่กับทรัพย์สิน ซึ่งเป็นผลให้กองทุนมีความเสี่ยงในทรัพย์สินนั้น

## 1.2 กลยุทธ์ในการบริหารจัดการลงทุน

ให้เปิดเผยกลยุทธ์ในการบริหารจัดการลงทุน เช่น มุ่งหวังให้ได้รับผลประโยชน์การเคลื่อนไหวตามดัชนีชี้วัด (passive management / index tracking) หรือสูงกว่าดัชนีชี้วัด (active management)

ทั้งนี้ หากเป็นกองทุนรวมที่มีกลยุทธ์ในการบริหารกองทุนรวมที่แตกต่างจากกองทุนรวมประเภทเดียวกัน เช่น กองทุนรวมที่มีกลยุทธ์การลงทุนที่มุ่งเน้นการสร้างผลตอบแทนที่เป็นบวกได้ในทุกสภาวะตลาด (absolute return fund) กองทุนรวมที่ระบุว่าจะเลิกกองทุนหรือรับซื้อคืนหน่วยลงทุนอัตโนมัติเมื่อหน่วยลงทุนมีมูลค่าตามเป้าหมายที่กำหนด (“trigger fund”) เป็นต้น ให้เปิดเผยกลยุทธ์และแนวทางในการบริหารกองทุนรวมเพื่อให้บรรลุถึงเป้าหมายที่กำหนดไว้เพิ่มเติมด้วย

## 1.3 กรณีกองทุนรวมที่มีการจ่ายผลตอบแทนแบบซับซ้อน<sup>2</sup>

เพิ่มเติมข้อมูลที่ทำให้เข้าใจลักษณะของผลตอบแทนโดยให้อธิบายในลักษณะแผนภาพ (pay-off diagram) ระบุปัจจัยที่จะส่งผลให้ผลตอบแทนเพิ่มขึ้นหรือลดลง และแสดงข้อมูลว่ากองทุนรวมนี้เหมาะสมกับผู้ลงทุนที่มีความคาดหวังอย่างไร

## 2. กองทุนรวมนี้เหมาะกับใคร ?

ให้เปิดเผยอย่างชัดเจนว่า นโยบายการลงทุนนี้เหมาะกับใคร และไม่เหมาะกับใคร โดยมีรายละเอียดดังตัวอย่าง ซึ่งสามารถปรับข้อความได้ตามความเหมาะสม โดยมีสาระสำคัญที่ไม่แตกต่าง ดังนี้

ประเภทกองทุนรวม	กองทุนรวมนี้เหมาะกับใคร	กองทุนรวมนี้ไม่เหมาะกับใคร
1. กองทุนรวมตราสารหนี้ (daily fixed income)	<ul style="list-style-type: none"><li>ผู้ลงทุนที่คาดหวังผลตอบแทนที่สูงกว่าเงินฝาก และยอมรับผลตอบแทนที่อาจต่ำกว่าหุ้นได้</li><li>ผู้ลงทุนที่ต้องการสภาพคล่องในการซื้อขายได้ถอนหน่วยลงทุนได้ทุกวันทำการ โดยจะได้รับเงินคืนภายในวันที่ T+... [ให้ใส่วันที่จะได้รับเงิน]...</li></ul>	<ul style="list-style-type: none"><li>ผู้ลงทุนที่เน้นการได้รับผลตอบแทนในจำนวนเงินที่แน่นอน หรือรักษาเงินต้นให้อยู่ครบ</li><li>ผู้ลงทุนที่ต้องการลงทุนเฉพาะในตราสารหนี้ที่มีคุณภาพดีสภาพคล่องสูง และมีความเสี่ยงจากความผันผวนของราคาต่ำ เนื่องจากกองทุนรวมนี้ไม่ถูกจำกัดโดยกฎเกณฑ์ให้ต้องลงทุนในทรัพย์สินดังกล่าวเช่นเดียวกับกองทุนรวมตลาดเงิน</li></ul>

2. กองทุนรวมที่มีการจ่ายผลตอบแทนแบบซับซ้อน หมายความว่า การจ่ายผลตอบแทนให้แก่ผู้ถือหน่วยลงทุน โดยวิธีการคำนวณผลประโยชน์ตอบแทนให้ผันแปรไปตามสูตรการคำนวณหรือเงื่อนไขใด ๆ ซึ่งผู้ถือหน่วยลงทุนทั่วไปไม่สามารถทำความเข้าใจได้ง่าย

ประเภทกองทุนรวม	กองทุนรวมนี้เหมาะกับใคร	กองทุนรวมนี้ไม่เหมาะกับใคร
2. กองทุนรวมตราสารหนี้ ประเภท buy-and-hold	<ul style="list-style-type: none"> <li>ผู้ลงทุนที่คาดหวังผลตอบแทนที่สูงกว่าเงินฝาก และยอมรับผลตอบแทนที่อาจต่ำกว่าหุ้นได้</li> </ul>	<ul style="list-style-type: none"> <li>ผู้ลงทุนที่เน้นการได้รับผลตอบแทนในจำนวนเงินที่แน่นอน หรือรักษาเงินต้นให้อยู่ครบ</li> <li>ผู้ลงทุนที่ต้องการได้ถอนหน่วยลงทุนเพื่อรับเงินในช่วงเวลา X เดือน</li> </ul>
3. กองทุนรวมตลาดเงิน (money market fund)	<ul style="list-style-type: none"> <li>ผู้ลงทุนที่คาดหวังผลตอบแทนที่ใกล้เคียงเงินฝาก และยอมรับผลตอบแทนที่อาจต่ำกว่ากองทุนรวมตราสารหนี้ทั่วไปได้</li> <li>ผู้ลงทุนที่ต้องการสภาพคล่องสูง</li> <li>ผู้ลงทุนที่ต้องการการลงทุนที่มีความเสี่ยงต่ำ</li> </ul>	<ul style="list-style-type: none"> <li>ผู้ลงทุนที่คาดหวังผลตอบแทนสูง</li> </ul>
4. กองทุนรวมตราสารทุน	<ul style="list-style-type: none"> <li>ผู้ลงทุนที่สามารถรับความผันผวนของราคาหุ้นที่กองทุนรวมไปลงทุน ซึ่งอาจจะปรับตัวเพิ่มสูงขึ้น หรือลดลงจนต่ำกว่ามูลค่าที่ลงทุนและทำให้ขาดทุนได้</li> <li>ผู้ที่สามารถลงทุนในระยะกลางถึงระยะยาว โดยคาดหวังผลตอบแทนในระยะยาวที่ดีกว่าการลงทุนในตราสารหนี้ทั่วไป</li> </ul>	<ul style="list-style-type: none"> <li>ผู้ลงทุนที่เน้นการได้รับผลตอบแทนในจำนวนเงินที่แน่นอน หรือรักษาเงินต้นให้อยู่ครบ</li> </ul>
5. กองทุนรวมหมวดอุตสาหกรรม เช่น Health Care เป็นต้น	<ul style="list-style-type: none"> <li>ผู้ลงทุนที่สามารถรับความผันผวนของราคาหุ้นที่กองทุนรวมไปลงทุน ซึ่งอาจจะปรับตัวเพิ่มสูงขึ้น หรือลดลงจนต่ำกว่ามูลค่าที่ลงทุนและทำให้ขาดทุนได้</li> <li>ผู้ที่สามารถลงทุนในระยะกลางถึงระยะยาว โดยคาดหวังผลตอบแทนในระยะยาวที่ดีกว่าการลงทุนในตราสารหนี้ทั่วไป</li> <li>ผู้ลงทุนที่ต้องการกระจายการลงทุนไปยังหุ้นกลุ่ม Health Care</li> </ul>	<ul style="list-style-type: none"> <li>ผู้ลงทุนที่เน้นการได้รับผลตอบแทนในจำนวนเงินที่แน่นอน หรือรักษาเงินต้นให้อยู่ครบ</li> </ul>



ประเภทกองทุนรวม	กองทุนรวมนี้เหมาะกับใคร	กองทุนรวมนี้ไม่เหมาะกับใคร
6. กองทุนรวมตราสารทุน/ผสม ที่เป็น trigger fund	<ul style="list-style-type: none"> <li>ผู้ลงทุนที่เข้าใจว่ามูลค่าหน่วยลงทุนเป้าหมายไม่ใช่การรับประกันผลตอบแทนจากการลงทุน และไม่สามารถขายหน่วยลงทุนคืนได้ในช่วงเวลา X เดือน</li> <li>ผู้ลงทุนที่สามารถรับความผันผวนของราคาหุ้นที่กองทุนรวมไปลงทุน ซึ่งอาจจะปรับตัวเพิ่มสูงขึ้น หรือลดลงจนต่ำกว่ามูลค่าที่ลงทุนและทำให้ขาดทุนได้</li> <li>ผู้ลงทุนที่คาดหวังผลตอบแทนในการลงทุนระยะสั้นจากการจับจังหวะตลาด (market timing)</li> </ul>	<ul style="list-style-type: none"> <li>ผู้ลงทุนที่ต้องการไถ่ถอนหน่วยลงทุนเพื่อรับเงินในช่วงเวลา X เดือน</li> <li>ผู้ลงทุนที่เน้นการได้รับผลตอบแทนในจำนวนเงินที่แน่นอนหรือรักษาเงินต้นให้อยู่ครบ</li> </ul>
7. กองทุนรวมทองคำ	<ul style="list-style-type: none"> <li>ผู้ลงทุนที่สามารถรับความผันผวนของราคาทองคำ ซึ่งอาจจะปรับตัวเพิ่มสูงขึ้น หรือลดลงจนต่ำกว่ามูลค่าที่ลงทุนและทำให้ขาดทุนได้</li> <li>ผู้ลงทุนที่ต้องการลงทุนในทรัพย์สินทางเลือกเพื่อกระจายการลงทุนในทรัพย์สินประเภทต่าง ๆ</li> <li>ผู้ลงทุนที่คาดหวังผลตอบแทนจากการลงทุนในทองคำ</li> </ul>	<ul style="list-style-type: none"> <li>ผู้ลงทุนที่เน้นการได้รับผลตอบแทนในจำนวนเงินที่แน่นอน หรือรักษาเงินต้นให้อยู่ครบ</li> </ul>

### 3. คุณต้องระวังอะไรเป็นพิเศษ ?

ให้เปิดเผยคำเตือนที่สำคัญเกี่ยวกับการลงทุนในกองทุนรวมดังกล่าว แผนภาพแสดงตำแหน่งความเสี่ยงของกองทุนรวม (risk spectrum) ปัจจัยความเสี่ยงที่สำคัญ คำอธิบายแผนภาพมิติความเสี่ยง โดยมีรายละเอียดอย่างน้อยดังนี้

#### 3.1 คำเตือนที่สำคัญ (ถ้ามี)

ให้ระบุคำเตือนเฉพาะที่สำคัญที่ผู้ลงทุนควรรู้ก่อนการลงทุน โดยใช้ภาษาที่เข้าใจง่าย ดังต่อไปนี้

- **กรณีกองทุนรวมที่มีนโยบายการลงทุนในสัญญาซื้อขายล่วงหน้าที่มีตัววัตถุประสงค์**  
**เพื่อการลดความเสี่ยง หรือมีนโยบายการลงทุนในตราสารที่มีสัญญาซื้อขายล่วงหน้า** : ให้มีข้อมูลที่เตือนว่า  
 กองทุนรวมมีความเสี่ยงมากกว่ากองทุนรวมที่ลงทุนในหลักทรัพย์อ้างอิงโดยตรง เนื่องจากใช้เงินลงทุนในจำนวนที่  
 น้อยกว่าจึงมีกำไร/ขาดทุนสูงกว่าการลงทุนในหลักทรัพย์อ้างอิงโดยตรง
- **กรณีกองทุนรวม หรือกองทุนหลักของกองทุนรวมฟิเตอร์ มีนโยบายสร้างผลตอบแทน**  
**ตามความเคลื่อนไหวของทรัพย์สิน โดยการเข้าเป็นคู่สัญญาในสัญญาซื้อขายล่วงหน้าที่มีทรัพย์สินดังกล่าวเป็น**  
**สินค้าอ้างอิงหรือตัวแปร** : ให้แสดงคำเตือนว่าผลตอบแทนจากการลงทุนตามความเคลื่อนไหวของราคาสัญญา  
 ซื้อขายล่วงหน้า (futures price) อาจไม่เท่ากับความเคลื่อนไหวของราคาปัจจุบัน (spot price) ของสินค้าหรือ  
 ตัวแปรดังกล่าว เช่น ผลตอบแทนจากการลงทุนเป็นไปตามการเปลี่ยนแปลงของราคา oil futures ซึ่งอาจไม่เท่ากับ  
 การเคลื่อนไหวของราคาน้ำมันที่ท่านเห็นที่จุดบริการน้ำมัน เป็นต้น
- **กรณีกองทุนรวมตราสารหนี้ (daily fixed income) :** ให้แสดงคำเตือนดังต่อไปนี้

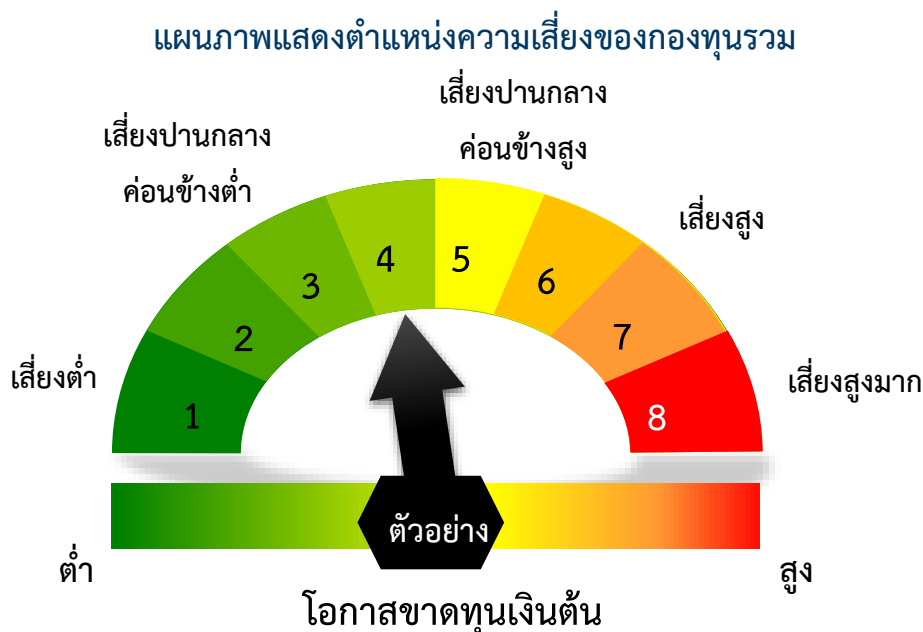
  1. กองทุนรวมนี้ไม่ได้ถูกจำกัดโดยกฎเกณฑ์ให้ต้องลงทุนเฉพาะในตราสารที่มีความเสี่ยงต่ำเช่นเดียวกับ  
 กองทุนรวมตลาดเงิน ดังนั้น จึงมีความเสี่ยงสูงกว่ากองทุนรวมตลาดเงิน
  2. กองทุนรวมนี้อาจมีการลงทุนในตราสารหนี้ที่มีสภาพคล่องต่ำ จึงอาจไม่สามารถซื้อขายตราสารหนี้ได้  
 ในเวลาที่ต้องการหรือในราคาที่เหมาะสม
- **กรณีกองทุนรวมมีนโยบายการลงทุนในตราสารด้อยสิทธิเพื่อบีบเป็นเงินกองทุนตามหลักเกณฑ์**  
**Basel III (“ตราสาร Basel III”) เกินกว่าร้อยละ 20 ของ NAV :** ให้แสดงคำเตือนว่า ตราสาร Basel III มีเงื่อนไข  
 ที่ซับซ้อนและมีความเสี่ยงที่แตกต่างจากตราสารหนี้ทั่วไป เช่น ตราสารอาจถูกบังคับเปลี่ยนแปลงสภาพเป็นหุ้นสามัญ หรือ  
 ถูกปลดหนี้เมื่อเข้าเงื่อนไขที่กำหนด เป็นต้น
- **กรณีกองทุนรวมมีนโยบายการลงทุนในตราสารที่มีอันดับความน่าเชื่อถือต่ำกว่าอันดับที่สามารถ**  
**ลงทุนได้ (non-investment grade) หรือที่ไม่มีการจัดอันดับความน่าเชื่อถือ (unrated) รวมกันเกินกว่า**  
**ร้อยละ 20 ของ NAV :** ให้แสดงคำเตือนว่า กองทุนรวมนี้มีการลงทุนในตราสาร non-investment grade / unrated  
 ผู้ลงทุนอาจมีความเสี่ยงสูงขึ้นจากการไม่ได้รับชำระคืนเงินต้นและดอกเบี้ย
- **กรณีกองทุนรวมที่จ่ายผลตอบแทนแบบซับซ้อน :** ให้แสดงคำเตือนว่า กองทุนรวมมีหลักเกณฑ์  
 การจ่ายผลตอบแทนแบบซับซ้อน ผู้ลงทุนควรศึกษาให้เข้าใจก่อนลงทุน
- **กรณีกองทุนรวมมีการลงทุนในสัญญาซื้อขายล่วงหน้าที่เป็นการลงทุนแบบซับซ้อน :** ให้แสดง  
 คำเตือนว่ากองทุนรวมมีการลงทุนในสัญญาซื้อขายล่วงหน้าที่เป็นการลงทุนแบบซับซ้อน ผู้ลงทุนควรศึกษาให้เข้าใจ  
 ก่อนลงทุน
- **กรณีกองทุนรวมมีประกัน :** ให้แสดงคำเตือนว่า กองทุนรวมมีการประกันเงินลงทุนหรือผลตอบแทน  
 คิดเป็นร้อยละเท่าใด และผู้ลงทุนที่ถือหน่วยลงทุนจนครบระยะเวลาการประกันที่กำหนดในหนังสือชี้ชวนจึงจะได้รับ  
 ชำระเงินลงทุนคืนตามเงื่อนไขในการรับประกันและตามความสามารถในการชำระหนี้ของผู้ประกัน

- **กรณีกองทุนรวมมุ่งรักษาเงินต้น** : ให้แสดงคำเตือนว่า กองทุนรวมมุ่งรักษาเงินต้นเป็นเพียงชื่อเรียกประเภทกองทุนรวมที่จัดนโยบายการลงทุนเพื่อให้เงินต้นของผู้ถือหน่วยลงทุนมีความเสี่ยงต่ำ โดยกองทุนรวมดังกล่าวมิได้รับประกันเงินลงทุนหรือผลตอบแทนจากการลงทุนแต่อย่างใด
- **กรณีกองทุนรวมเพื่อการเลี้ยงชีพ และกองทุนรวมหุ้นระยะยาว** : ให้แสดงคำเตือนว่า ผู้ลงทุนควรศึกษาข้อมูลเกี่ยวกับสิทธิประโยชน์ทางภาษีที่ระบุไว้ในคู่มือการลงทุนในกองทุนรวมเพื่อการเลี้ยงชีพ และกองทุนรวมหุ้นระยะยาวด้วย
- **กรณีกองทุนรวมหมวดอุตสาหกรรม** : ให้แสดงคำเตือนว่า กองทุนรวมดังกล่าวมีนโยบายการลงทุนเฉพาะเจาะจงในหมวดอุตสาหกรรม จึงอาจมีความเสี่ยงและความผันผวนของราคาสูงกว่ากองทุนรวมทั่วไปที่มีการกระจายการลงทุนในหลายอุตสาหกรรม
- **กรณีกองทุนรวมทองคำที่มีการลงทุนในทองคำแท่งโดยตรง และทองคำแท่งดังกล่าวมิได้มีการทำประกันภัยไว้หรือมีการทำประกันภัยไว้แต่เพียงบางส่วน** : ให้แสดงคำเตือนว่า กองทุนรวมอาจได้รับความเสียหายในกรณีที่ทองคำแท่งที่ลงทุนเกิดเสียหาย สูญหาย ถูกโจรกรรม หรือถูกทำลาย เนื่องจากไม่มีการทำประกันภัยไว้ หรือ มีการทำประกันภัยไว้แต่เพียงบางส่วน
- **กรณีกองทุนรวม trigger fund** : ให้แสดงคำเตือนว่า การกำหนดเป้าหมาย Z บาทต่อหน่วยไม่ใช่การรับประกันผลตอบแทน Y เดือนแรกห้ามขาย

ทั้งนี้ หากบริษัทจัดการมีคำเตือนอื่น ๆ ที่ต้องการให้ผู้ลงทุนทราบเพิ่มเติม บริษัทจัดการสามารถ link ข้อมูลเพื่อให้ผู้ลงทุนไปศึกษาเพิ่มเติมในหนังสือชี้ชวนได้ (กรณีรูปแบบ interactive) หรือแสดงแหล่งที่มาของข้อมูลคำเตือนอื่น ๆ (กรณีรูปแบบ non - interactive)

### 3.2 แผนภาพแสดงตำแหน่งความเสี่ยงของกองทุนรวม ( risk spectrum )

แสดงรูปภาพตำแหน่งความเสี่ยงของกองทุนรวม โดยให้ตัวเลขครีไปยังแถบความเสี่ยงของกองทุนรวม โดยแบ่งระดับความเสี่ยงของกองทุนรวมประเภทต่าง ๆ ซึ่งมีค่าอยู่ระหว่าง 1 ถึง 8 ดังนี้



ทั้งนี้ ระดับความเสี่ยงของกองทุนรวมมีความหมาย ดังนี้

Risk profile	ระดับความเสี่ยง	ประเภท	หลักทรัพย์ที่ลงทุนเป็นหลัก
เสี่ยงต่ำ	1	กองทุนรวมตลาดเงิน ที่ลงทุนเฉพาะในประเทศ	มีนโยบายลงทุนแบบไม่มีความเสี่ยงต่างประเทศ โดยลงทุนเฉพาะในทรัพย์สินเงินฝากหรือตราสารเทียบเท่าเงินฝากหรือตราสารหนี้หรือหลักทรัพย์หรือทรัพย์สินอื่นหรือการหาดอกเบี้ยอื่นตามที่สำนักงานกำหนด ซึ่งมีกำหนดชำระคืนเมื่อทวงถามหรือจะครบกำหนดชำระคืนหรือมีอายุสัญญาไม่เกิน 397 วัน นับแต่วันที่ลงทุนในทรัพย์สินหรือเข้าทำสัญญานั้น และมี portfolio duration ในขณะใด ๆ ไม่เกิน 92 วัน
เสี่ยงปานกลาง ค่อนข้างต่ำ	2	กองทุนรวมตลาดเงิน	มีนโยบายลงทุนแบบมีความเสี่ยงต่างประเทศบางส่วน แต่ไม่เกินร้อยละ 50 ของ NAV โดยลงทุนเฉพาะในทรัพย์สินเงินฝากหรือตราสารเทียบเท่าเงินฝากหรือตราสารหนี้หรือหลักทรัพย์หรือทรัพย์สินอื่นหรือการหาดอกเบี้ยอื่นตามที่สำนักงานกำหนด ซึ่งมีกำหนดชำระคืนเมื่อทวงถามหรือจะครบกำหนดชำระคืนหรือมีอายุสัญญาไม่เกิน 397 วัน นับแต่วันที่ลงทุนในทรัพย์สินหรือเข้าทำสัญญานั้น และมี portfolio duration ในขณะใด ๆ ไม่เกิน 92 วัน
	3	กองทุนรวมพันธบัตร รัฐบาล	มี net exposure ในพันธบัตรรัฐบาลเป็นหลักโดยเฉลี่ยรอบปีบัญชีไม่น้อยกว่าร้อยละ 80 ของ NAV
	4	กองทุนรวมตราสารหนี้	มี net exposure ในเงินฝากหรือตราสารเทียบเท่าเงินฝากหรือตราสารหนี้ทั่วไปในขณะใด ๆ ไม่น้อยกว่าร้อยละ 80 ของ NAV - กรณีกองทุนรวมตราสารหนี้ที่มี net exposure ในตราสาร non-investment grade/unrated ไม่เกินร้อยละ 20 ของ NAV ให้แสดงระดับความเสี่ยงของกองทุนที่ 4 - กรณีกองทุนรวมตราสารหนี้ที่มี net exposure ในตราสาร non-investment grade/unrated เกินกว่าร้อยละ 20 ของ NAV แต่น้อยกว่าร้อยละ 80 ของ NAV ให้แสดงระดับความเสี่ยงของกองทุนที่ 5

Risk profile	ระดับความเสี่ยง	ประเภท	หลักทรัพย์ที่ลงทุนเป็นหลัก
เสี่ยงปานกลาง ค่อนข้างต่ำ	4	กองทุนรวมตราสารหนี้	- กรณีกองทุนรวมตราสารหนี้ที่มี net exposure ในตราสาร non-investment grade/unrated โดยเฉลี่ยรอบปีบัญชีไม่น้อยกว่าร้อยละ 80 ของ NAV ให้แสดงระดับความเสี่ยงของกองทุนที่ 6
เสี่ยงปานกลาง ค่อนข้างสูง	5	กองทุนรวมผสม	มี net exposure ได้ทั้งในตราสารทุน ตราสารหนี้ หรือทรัพย์สินทางเลือก ทั้งนี้ กรณีกองทุนรวมผสมแบบไม่กำหนดสัดส่วนการลงทุนในตราสารทุน ให้แสดงระดับความเสี่ยงของกองทุนรวมตามนโยบายที่บริษัทจัดการจะไปลงทุนจริง เช่น จะเน้นลงทุนในตราสารทุนเป็นส่วนใหญ่ ให้แสดงระดับความเสี่ยงเบี่ยงเบนไปทางกองทุนรวมตราสารทุน และหากกองทุนรวมปรับสัดส่วนการลงทุนในทรัพย์สินต่าง ๆ อย่างมีนัยสำคัญ ให้บริษัทจัดการปรับปรุงข้อมูลระดับความเสี่ยงเพื่อสะท้อนการลงทุนที่แท้จริงด้วยโดยไม่ชักช้า
เสี่ยงสูง	6	กองทุนรวมตราสารทุน	มี net exposure ในตราสารทุนเป็นหลักโดยเฉลี่ยรอบปีบัญชีไม่น้อยกว่าร้อยละ 80 ของ NAV
	7	กองทุนรวม หมวดอุตสาหกรรม	มี net exposure มุ่งลงทุนโดยเฉพาะเจาะจงในตราสารทุนเพียงบางหมวดอุตสาหกรรมโดยเฉลี่ยรอบระยะเวลาบัญชีไม่น้อยกว่าร้อยละ 80 ของ NAV
เสี่ยงสูงมาก	8	กองทุนรวมที่มีการลงทุนในทรัพย์สินทางเลือก	มี net exposure ในทรัพย์สินทางเลือก เช่น REITs / infrastructure fund / property fund/ ดัชนีสินค้าโภคภัณฑ์ ทองคำ น้ำมันดิบ เป็นต้น โดยเฉลี่ยรอบระยะเวลาบัญชีไม่น้อยกว่าร้อยละ 80 ของ NAV ทั้งนี้ กรณีเป็นกองทุนรวมที่มีนโยบายลงทุนใน structured note บริษัทจัดการจะต้องพิจารณาตำแหน่งของกองทุนรวมซึ่งสามารถอยู่ระหว่างกองทุนรวมตราสารหนี้ถึงกองทุนรวมที่ลงทุนในทรัพย์สินทางเลือกขึ้นกับลักษณะการจ่ายผลตอบแทนตัวแปรอ้างอิง เป็นต้น

### 3.3 ปัจจัยความเสี่ยงที่สำคัญ

แสดงปัจจัยความเสี่ยงที่สำคัญในรูปแบบมิติความเสี่ยงที่เกิดขึ้นจากการลงทุนในกองทุนรวม โดยเรียงลำดับตามโอกาสที่อาจจะเกิดขึ้น และนัยสำคัญของผลกระทบจากมากไปหาน้อย โดยให้แรงงาตามระดับความเสี่ยงของกองทุนรวม ดังนี้

มิติความเสี่ยง	คำอธิบาย / รูปภาพ					
ก. ความเสี่ยงจากการผิดนัดชำระหนี้ของผู้ออกตราสาร (credit risk)	พิจารณาจากอันดับความน่าเชื่อถือ (credit rating) ที่กองทุนรวมลงทุนเกินกว่า 20% ของ NAV ทั้งนี้ หากกองทุนรวมได้มีการกระจายการลงทุนในตราสารหนี้ที่มี credit rating หลายระดับ กองทุนรวมสามารถแรงงา credit rating มากกว่า 1 ช่องได้					
อันดับความน่าเชื่อถือส่วนใหญ่ของกองทุนรวม	<div style="display: flex; justify-content: space-between; align-items: center;"> <span>ต่ำ</span> <span>สูง</span> </div> <table border="1" style="margin: 0 auto; text-align: center;"> <tr> <td>AAA</td> <td>AA, A</td> <td>BBB</td> <td>ต่ำกว่า BBB</td> </tr> </table>	AAA	AA, A	BBB	ต่ำกว่า BBB	
AAA	AA, A	BBB	ต่ำกว่า BBB			
ข. ความเสี่ยงจากความผันผวนของมูลค่าหน่วยลงทุน (market risk)	โดยแบ่งเป็นกรณีกองทุนรวมต่าง ๆ ดังต่อไปนี้					
- กรณีกองทุนรวมตราสารหนี้ อายุเฉลี่ยของทรัพย์สินที่ลงทุน	พิจารณาจากอายุเฉลี่ยของทรัพย์สินที่กองทุนรวมลงทุน (portfolio duration) <div style="display: flex; justify-content: space-between; align-items: center;"> <span>ต่ำ</span> <span>สูง</span> </div> <table border="1" style="margin: 0 auto; text-align: center;"> <tr> <td>ต่ำกว่า 3 เดือน</td> <td>3 เดือนถึง 1 ปี</td> <td>1 ปี ถึง 3 ปี</td> <td>3 ปี ถึง 5 ปี</td> <td>มากกว่า 5 ปี</td> </tr> </table>	ต่ำกว่า 3 เดือน	3 เดือนถึง 1 ปี	1 ปี ถึง 3 ปี	3 ปี ถึง 5 ปี	มากกว่า 5 ปี
ต่ำกว่า 3 เดือน	3 เดือนถึง 1 ปี	1 ปี ถึง 3 ปี	3 ปี ถึง 5 ปี	มากกว่า 5 ปี		
- กรณีกองทุนรวมทั่วไป ความผันผวนของผลการดำเนินงาน (SD)	พิจารณาค่าความผันผวนของผลการดำเนินงานกองทุนรวม (standard deviation : SD) ต่อปี <div style="display: flex; justify-content: space-between; align-items: center;"> <span>ต่ำ</span> <span>สูง</span> </div> <table border="1" style="margin: 0 auto; text-align: center;"> <tr> <td>&lt; 5%</td> <td>5 -10%</td> <td>10 - 15%</td> <td>15- 25%</td> <td>&gt; 25%</td> </tr> </table>	< 5%	5 -10%	10 - 15%	15- 25%	> 25%
< 5%	5 -10%	10 - 15%	15- 25%	> 25%		
- กรณีกองทุนรวมตราสารทุนในประเทศ กลุ่มหุ้นที่เน้นลงทุน	ระบุมิติความเสี่ยงของลักษณะหุ้นที่กองทุนรวมเน้นลงทุน (ประมาณ 80% ของ NAV) <div style="display: flex; justify-content: space-between; align-items: center;"> <span>ต่ำ</span> <span>สูง</span> </div> <table border="1" style="margin: 0 auto; text-align: center;"> <tr> <td>general</td> <td>large cap</td> <td>mid/small</td> <td>sector</td> </tr> </table>	general	large cap	mid/small	sector	
general	large cap	mid/small	sector			
ค. ความเสี่ยงจากการเปลี่ยนแปลงของอัตราแลกเปลี่ยน (exchange rate risk)	พิจารณาจากนโยบายการป้องกันความเสี่ยงจากอัตราแลกเปลี่ยนของกองทุนรวม					
การป้องกันความเสี่ยง fx	<div style="display: flex; justify-content: space-between; align-items: center;"> <span>ต่ำ</span> <span>สูง</span> </div> <table border="1" style="margin: 0 auto; text-align: center;"> <tr> <td>ทั้งหมด /เกือบทั้งหมด</td> <td>บางส่วน</td> <td>ดูลยพินิจ</td> <td>ไม่ป้องกัน</td> </tr> </table>	ทั้งหมด /เกือบทั้งหมด	บางส่วน	ดูลยพินิจ	ไม่ป้องกัน	
ทั้งหมด /เกือบทั้งหมด	บางส่วน	ดูลยพินิจ	ไม่ป้องกัน			

## สรุปมิติความเสี่ยงที่สำคัญในแต่ละประเภทกองทุนรวม

มิติความเสี่ยง/ ประเภทกองทุนรวม	ตราสารหนี้	ตราสารทุน	ผสม	ทรัพย์สิน ทางเลือก
Credit Rating	✓			
Portfolio Duration	✓			
ความผันผวน SD	✓	✓	✓	✓
กลุ่มหุ้นในประเทศที่ลงทุน SML		✓		
exchange rate risk (ถ้ามี)	✓	✓	✓	✓

### 3.4 คำอธิบายแผนภาพมิติความเสี่ยง

ทั้งนี้ เพื่อให้ผู้ลงทุนเข้าใจความเสี่ยงต่าง ๆ ได้ดียิ่งขึ้น บริษัทจัดการต้องจัดให้มีคำอธิบายความเสี่ยงโดยคำอธิบายสามารถจัดทำในรูปแบบดังต่อไปนี้

- กรณีรูปแบบ interactive ให้สามารถ link ข้อมูลไปยังคำอธิบายมิติความเสี่ยงต่าง ๆ ได้
- กรณีรูปแบบ non - interactive จัดให้มีคำอธิบายมิติความเสี่ยงต่าง ๆ เพิ่มเติม โดยอาจระบุ

ใน factsheet หรือแสดงเป็นเอกสารเพิ่มเติมประกอบ factsheet ได้

ตัวอย่างคำอธิบาย (สามารถปรับคำอธิบายได้ตามความเหมาะสม)

#### ตัวอย่าง คำอธิบายความเสี่ยงจากการผิดนัดชำระหนี้ของผู้ออกตราสาร (Credit Risk)

ความเสี่ยงจากการผิดนัดชำระหนี้ของผู้ออกตราสาร (Credit Risk) หมายถึง การพิจารณาจากอันดับความน่าเชื่อถือของตราสารที่ลงทุน (credit rating) ซึ่งเป็นข้อมูลบอกระดับความสามารถในการชำระหนี้ โดยพิจารณาจากผลการดำเนินงานที่ผ่านมาและฐานะการเงินของผู้ออกตราสาร credit rating ของหุ้นกู้ระยะยาวมีความหมายโดยย่อ ดังต่อไปนี้

ระดับ การลงทุน	TRIS	Fitch	Moody's	S&P	คำอธิบาย
ระดับที่ นำลงทุน	AAA	AAA(thai)	Aaa	AAA	อันดับเครดิตสูงที่สุด มีความเสี่ยงต่ำที่สุดที่จะไม่สามารถชำระหนี้ได้ตามกำหนด
	AA	AA(thai)	Aa	AA	อันดับเครดิตรองลงมาและถือว่ามีความเสี่ยงต่ำมากที่จะไม่สามารถชำระหนี้ได้ตามกำหนด
	A	A(thai)	A	A	ความเสี่ยงต่ำที่จะไม่สามารถชำระหนี้ได้ตามกำหนด
	BBB	BBB(thai)	Baa	BBB	ความเสี่ยงปานกลางที่จะไม่สามารถชำระหนี้ได้ตามกำหนด
ระดับที่ ต่ำกว่า นำลงทุน	ต่ำกว่า BBB	ต่ำกว่า BBB(thai)	ต่ำกว่า Baa	ต่ำกว่า BBB	ความเสี่ยงสูงที่จะไม่สามารถชำระหนี้ได้ตามกำหนด

## ตัวอย่าง คำอธิบายความเสี่ยงจากความผันผวนของมูลค่าหน่วยลงทุน (Market Risk)

### ความเสี่ยงจากความผันผวนของมูลค่าหน่วยลงทุน (Market Risk)

(1) กรณีกองทุนรวมตราสารหนี้ เกิดจากการเปลี่ยนแปลงของอัตราดอกเบี้ยซึ่งขึ้นกับปัจจัยภายนอก เช่น สภาวะเศรษฐกิจการลงทุน ปัจจัยทางการเมืองทั้งในและต่างประเทศ เป็นต้น โดยราคาตราสารหนี้จะเปลี่ยนแปลงในทิศทางตรงข้ามกับการเปลี่ยนแปลงของอัตราดอกเบี้ย เช่น หากอัตราดอกเบี้ยในตลาดเงินมีแนวโน้มปรับตัวสูงขึ้น อัตราดอกเบี้ยของตราสารหนี้ที่ออกใหม่ก็จะสูงขึ้นด้วย ดังนั้นราคาตราสารหนี้ที่ออกมาก่อนหน้าจะมีการซื้อขายในระดับราคาที่ต่ำลง โดยกองทุนรวมที่มีอายุเฉลี่ยของทรัพย์สินที่ลงทุน (portfolio duration) สูงจะมีโอกาสเผชิญกับการเปลี่ยนแปลงของราคามากกว่ากองทุนรวมที่มี portfolio duration ต่ำกว่า

(2) กรณีกองทุนรวมตราสารทุน หมายถึง ความเสี่ยงที่มูลค่าของหลักทรัพย์ที่กองทุนรวมลงทุนจะเปลี่ยนแปลงเพิ่มขึ้นหรือลดลงจากปัจจัยภายนอก เช่น สภาวะเศรษฐกิจการลงทุน ปัจจัยทางการเมืองทั้งในและต่างประเทศ เป็นต้น ซึ่งพิจารณาได้จากค่า standard deviation (SD) ของกองทุนรวม หากกองทุนรวมมีค่า SD สูง แสดงว่ากองทุนรวมมีความผันผวนจากการเปลี่ยนแปลงของราคาหลักทรัพย์สูง

## ตัวอย่าง คำอธิบายความเสี่ยงจากการเปลี่ยนแปลงของอัตราแลกเปลี่ยน (Currency Risk)

ความเสี่ยงจากการเปลี่ยนแปลงของอัตราแลกเปลี่ยน (Currency Risk) หมายถึง การเปลี่ยนแปลงของอัตราแลกเปลี่ยนมีผลกระทบต่อมูลค่าของหน่วยลงทุน เช่น กองทุนรวมลงทุนด้วยสกุลเงินดอลลาร์ในช่วงที่เงินบาทอ่อน แต่ขายทำกำไรในช่วงที่บาทแข็ง กองทุนรวมจะได้เงินบาทกลับมา น้อยลง ในทางกลับกันหากกองทุนรวมลงทุนในช่วงที่บาทแข็งและขายทำกำไรในช่วงที่บาทอ่อนก็อาจได้ผลตอบแทนมากขึ้นกว่าเดิมด้วยเช่นกัน ดังนั้น การป้องกันความเสี่ยงจากอัตราแลกเปลี่ยนจึงเป็นเครื่องมือสำคัญในการบริหารความเสี่ยงจากดังกล่าว ซึ่งทำได้ดังต่อไปนี้

- ป้องกันความเสี่ยงทั้งหมดหรือเกือบทั้งหมด : ผู้ลงทุนไม่มีความเสี่ยงจากอัตราแลกเปลี่ยน
- ป้องกันความเสี่ยงบางส่วน โดยต้องระบุสัดส่วนการป้องกันความเสี่ยงไว้อย่างชัดเจน : ผู้ลงทุนอาจมีความเสี่ยงจากอัตราแลกเปลี่ยน
- อาจป้องกันความเสี่ยงตามดุลยพินิจของผู้จัดการกองทุนรวม : ผู้ลงทุนอาจมีความเสี่ยงจากอัตราแลกเปลี่ยน เนื่องจากการป้องกันความเสี่ยงขึ้นอยู่กับดุลยพินิจของผู้จัดการกองทุนรวมในการพิจารณาว่าจะป้องกันความเสี่ยงหรือไม่
- ไม่ป้องกันความเสี่ยงเลย : ผู้ลงทุนมีความเสี่ยงจากอัตราแลกเปลี่ยน

## 4. สัดส่วนของประเภททรัพย์สินที่ลงทุน

### 4.1 สัดส่วนประเภททรัพย์สินที่ลงทุน

แสดงสัดส่วนประเภททรัพย์สินที่กองทุนรวมลงทุน เช่น ลงทุนในเงินฝาก ตราสารหนี้ภาครัฐ ตราสารหนี้ภาคเอกชน หุ้น sector หุ้นที่ลงทุน เป็นต้น มีสัดส่วนเท่าไรต่อ NAV โดยแสดงในรูปแบบ pie chart



- กองทุนรวมตราสารหนี้ แยกตามประเภททรัพย์สินที่ลงทุน เช่น เงินฝาก ตราสารหนี้ภาครัฐ ตราสารหนี้ภาคเอกชน เป็นต้น



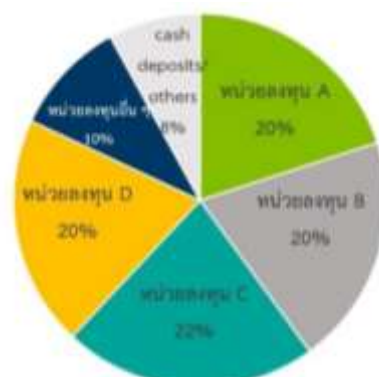
- กองทุนรวมตราสารทุน แยกตามประเภททรัพย์สินที่ลงทุน sector industry ที่ลงทุน ทั้งนี้ กรณีที่กองทุนรวมลงทุนหลายประเภททรัพย์สินหรือหลาย sector/ industry บริษัทจัดการอาจแสดงเฉพาะกลุ่มหลัก ๆ ส่วนกลุ่มย่อย ๆ ให้แสดงเป็นอื่น ๆ หรือหุ้น sector อื่น ๆ industry อื่น ๆ ได้



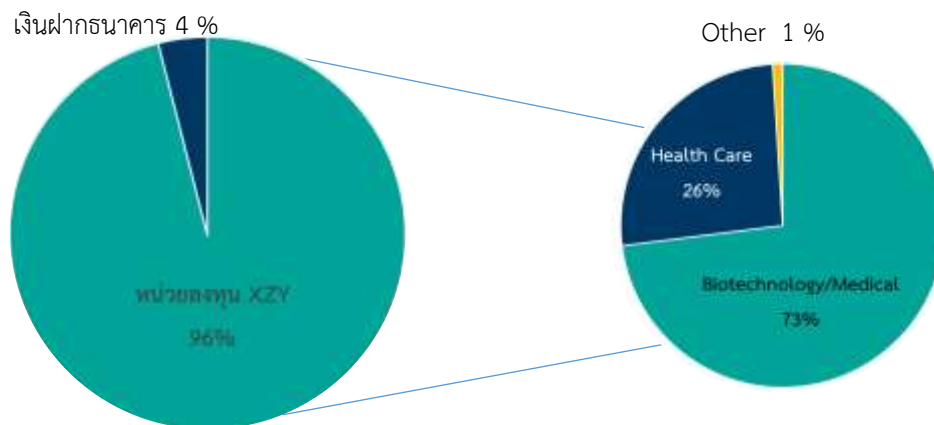
- กองทุนรวมผสม แยกตามประเภททรัพย์สินที่ลงทุน



- กองทุนรวมหน่วยลงทุน แยกตามหน่วยลงทุนที่ลงทุน ทั้งนี้ กรณีที่กองทุนรวมลงทุนหน่วยลงทุนย่อย ๆ ในหลายหน่วยลงทุน บริษัทจัดการอาจแสดงเฉพาะหน่วยลงทุนหลักๆ ส่วนกองทุนย่อย ๆ ให้แสดงรวมเป็นหน่วยลงทุนอื่น ๆ ได้



- กองทุนรวมฟีดเดอร์ แยกตามประเภททรัพย์สินที่ลงทุน sector industry ที่กองทุนรวมหลักลงทุน



#### 4.2 ชื่อทรัพย์สินที่ลงทุนสูงสุด 5 อันดับแรก

- กรณีกองทุนรวมทั่วไป : ให้เปิดเผยชื่อทรัพย์สินที่ลงทุนสูงสุด 5 อันดับแรก และสัดส่วนของทรัพย์สินนั้น ต่อ NAV เช่น

<u>ชื่อทรัพย์สิน</u>	<u>% ของ NAV</u>
1. หุ้น A	15
2. หุ้น B	14
3. หุ้น C	13
4. หุ้น D	12
5. หุ้น E	5

- กรณีกองทุนรวมตราสารหนี้ : ให้เปิดเผยอันดับความน่าเชื่อถือของตราสารหนี้ดังกล่าวเพิ่มเติม

<u>ชื่อทรัพย์สิน</u>	<u>credit rating</u>	<u>% ของ NAV</u>
<b>ตราสารหนี้ในประเทศ</b>		
1. เงินฝาก ธนาคาร ก.	AA (TH)	20
2. เงินฝาก ธนาคาร ข.	AA (TH)	10
3. ตราสารหนี้ภาคเอกชน บริษัท ค รุ่น....	BBB (TH)	10
<b>ตราสารหนี้ต่างประเทศ</b>		
4. ตราสารหนี้ภาคเอกชน บริษัท A รุ่น....	AAA	10
5. เงินฝากธนาคาร B	BBB	8

### 4.3 นำหนักการลงทุนตามอันดับความน่าเชื่อถือ

ให้กองทุนรวมตราสารหนี้เปิดเผยข้อมูลน้ำหนักการลงทุนตามอันดับความน่าเชื่อถือของกองทุนรวมโดยแยกระหว่างตราสารหนี้ในประเทศและตราสารหนี้ต่างประเทศ เช่น



4.4 กองทุนรวมมีการลงทุนในหน่วยลงทุนของกองทุนรวมต่างประเทศกองทุนรวมใดกองทุนรวมหนึ่งเกินกว่าร้อยละ 20 ของ NAV : ให้เปิดเผยข้อมูลการลงทุนของกองทุนรวมต่างประเทศโดยสรุปเท่าที่กองทุนรวมต่างประเทศนั้นเปิดเผยไว้เป็นการทั่วไป

## 5. ค่าธรรมเนียม

ให้ระบุข้อมูลค่าธรรมเนียมที่กำหนดตามโครงการโดยในกรณีที่เป็นการจัดทำหนังสือชี้ชวนส่วนสรุปข้อมูลสำคัญชุดปรับปรุงทุกรอบระยะเวลาทุก 6 เดือนตามปีปฏิทินหรือทุก 3 เดือนตามปีปฏิทินสำหรับกองทุนรวมตลาดเงินหรือเมื่อมีการเปลี่ยนแปลงข้อมูลอย่างมีนัยสำคัญให้เปิดเผยค่าธรรมเนียมที่เรียกเก็บจริงเพิ่มเติมด้วย **ซึ่งค่าใช้จ่ายทั้งสองรวมภาษีมูลค่าเพิ่ม ภาษีธุรกิจเฉพาะหรือภาษีอื่นใดแล้ว**

ทั้งนี้ หากมีการเปลี่ยนแปลงอัตราที่เรียกเก็บจริงให้บริษัทจัดการปรับปรุงข้อมูลในหนังสือชี้ชวนดังกล่าวโดยไม่ชักช้า

### 5.1 ค่าธรรมเนียมที่เรียกเก็บจากกองทุนรวม

ให้แสดงค่าธรรมเนียมที่เรียกเก็บจากกองทุนรวม (% ต่อปีของ NAV) ทั้งที่กำหนดในโครงการและเรียกเก็บจริงในปัจจุบันโดยแสดงในรูปแบบ bar chart และให้แสดงข้อมูลค่าธรรมเนียมที่เรียกเก็บจริงจากกองทุนรวมย้อนหลัง 3 ปีเพิ่มเติม เพื่อให้ผู้ลงทุนที่ต้องการข้อมูลเชิงเปรียบเทียบทราบด้วย

รูปแบบการนำเสนอ fact sheet	สิ่งที่ต้องจัดให้มี
1. interactive	จัดให้มี link ที่ผู้ลงทุนสามารถ click ไปยังข้อมูลค่าธรรมเนียมที่เรียกเก็บจากกองทุนรวมย้อนหลัง 3 ปีเพื่อให้ผู้ลงทุนรับทราบข้อมูลได้
2. non - interactive	แสดงแหล่งที่มาของข้อมูลที่ผู้ลงทุนสามารถศึกษาเพิ่มเติมได้ เช่น แสดงเป็น link ข้อมูลหนังสือชี้ชวนของกองทุนรวม เป็นต้น

## ตัวอย่าง ค่าธรรมเนียมที่เรียกเก็บจากกองทุนรวม



## ตัวอย่าง ค่าธรรมเนียมที่เรียกเก็บจากกองทุนรวมย้อนหลัง 3 ปี



### 5.2 ค่าธรรมเนียมที่เรียกเก็บจากผู้ถือหน่วย

ให้แสดงค่าธรรมเนียมที่เรียกเก็บจากผู้ถือหน่วยทั้งที่กำหนดในโครงการและเรียกเก็บจริงในปัจจุบัน โดยแสดงในรูปตาราง ทั้งนี้ กรณีที่สามารถแสดงเป็นตัวเลขเปรียบเทียบได้ให้จัดทำในรูปแบบ bar chart เช่นเดียวกับค่าธรรมเนียมที่เรียกเก็บจากกองทุนรวม

**ตัวอย่าง ค่าธรรมเนียมที่เรียกเก็บจากผู้ถือหน่วย (% ของมูลค่าซื้อขาย)**

รายการ	สูงสุดไม่เกิน	เก็บจริง
ค่าธรรมเนียมการขาย	1.50%	ไม่เรียกเก็บ
ค่าธรรมเนียมการรับซื้อคืน	1.00%	ไม่เรียกเก็บ
ค่าธรรมเนียมการสับเปลี่ยนหน่วยลงทุน	ไม่เรียกเก็บ	ไม่เรียกเก็บ
การโอนหน่วย	50 บาท ต่อ 1,000 หน่วย	50 บาท ต่อ 1,000 หน่วย

- กรณีกองทุนรวมที่มีหลาย class : ให้เปิดเผยค่าธรรมเนียมของทุก class ด้วย
- กรณีกองทุนรวม trigger fund : ให้เปิดเผยรายละเอียดข้อมูลการเรียกเก็บค่าธรรมเนียมต่าง ๆ โดยเฉพาะที่แตกต่างจากกองทุนรวมที่มีนโยบายการลงทุนเดียวกันกับ trigger fund ภายใต้การจัดการให้ชัดเจนมากยิ่งขึ้น เช่น
  - บริษัทจัดการจะเก็บค่าธรรมเนียมการจัดการเต็มระยะเวลา Y เดือน ในอัตราไม่เกิน X% ต่อปีของ NAV แม้ว่ากองทุนรวมถึงเป้าหมายก่อน Y เดือน
  - การจะเก็บค่าธรรมเนียมการจัดตั้งกองทุนรวม X% ของ NAV ณ วันจดทะเบียนกองทุนรวม โดยจะทยอยตัดเป็นค่าใช้จ่ายเท่ากันทุกเดือนตลอด Y เดือน และหากกองทุนรวมถึงเป้าหมายก่อน Y เดือน บริษัทจัดการจะตัดจ่ายค่าธรรมเนียมส่วนที่เหลือทั้งจำนวน
  - บริษัทจัดการจะเรียกเก็บค่าธรรมเนียมการรับซื้อคืน X% ของมูลค่าขายก็ต่อเมื่อกองทุนรวมถึงเป้าหมายภายในระยะเวลาที่กำหนด Y เดือน
- กรณีกองทุนรวมฟีดเดอร์ : ให้เปิดเผยค่าธรรมเนียมและค่าใช้จ่ายของกองทุนหลักรวมถึงค่าใช้จ่ายที่สำคัญของกองทุนหลักที่ผู้ลงทุนควรรู้ และมีประโยชน์ต่อการตัดสินใจลงทุนเพิ่มเติมด้วย เช่น ค่านายหน้าซื้อขายสัญญาซื้อขายล่วงหน้าของกองทุนรวมน้ำมัน ค่าตอบแทนที่กองทุนไทยได้รับจากการลงทุนในกองทุนหลัก (rebate) ว่าคืนกลับเข้ากองทุนรวมหรือไม่ โดยกรณี interactive อาจแสดง link ข้อมูลไปยังค่าใช้จ่ายดังกล่าวเพื่อให้ผู้ลงทุนรับทราบข้อมูลได้

**6. ผลการดำเนินงาน**

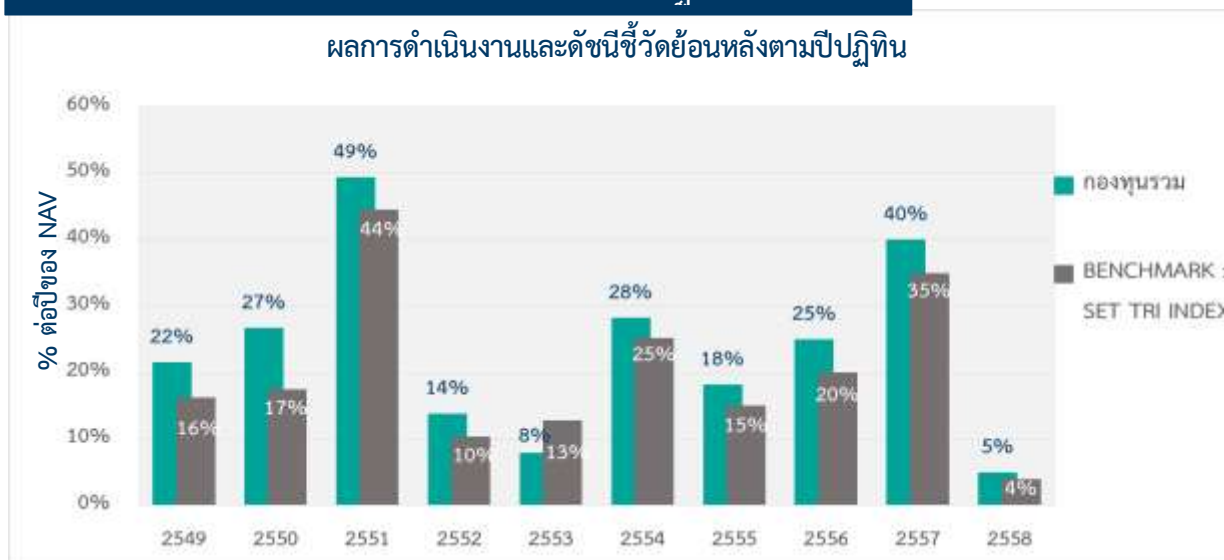
ให้เปิดเผยข้อมูลอย่างน้อยดังต่อไปนี้ ดัชนีชี้วัด (benchmark) ประเภทกองทุนรวมเพื่อใช้เปรียบเทียบผลการดำเนินงาน ณ จุดขาย ผลการดำเนินงานและดัชนีชี้วัดย้อนหลังตามปีปฏิทิน ผลการดำเนินงานย้อนหลังแบบปึกหมุดและความผันผวนของผลการดำเนินงาน ผลขาดทุนสูงสุดที่เกิดขึ้นจริง 5 ปี (maximum drawdown) ค่าความผันผวนของผลการดำเนินงาน (standard deviation) ค่าความผันผวนของส่วนต่างของผลตอบแทนเฉลี่ยของกองทุนรวมและผลตอบแทนของดัชนีชี้วัด (tracking error : “TE”) (ถ้ามี) ผลการดำเนินงานย้อนหลังของกองทุนหลัก (ถ้ามี)

## 6.1 ผลการดำเนินงานและดัชนีชี้วัดย้อนหลังตามปีปฏิทิน

ให้แสดงผลการดำเนินงานและดัชนีชี้วัดย้อนหลังตามปีปฏิทินเป็นระยะเวลาอย่างน้อย 10 ปี (หรือตั้งแต่จัดตั้งกองทุนรวมกรณียังไม่ครบ 10 ปี) โดยมีวิธีการคำนวณให้เป็นไปตามหลักเกณฑ์ของสมาคมบริษัทจัดการลงทุน ว่าด้วยมาตรฐานการวัดและนำเสนอผลการดำเนินงานของกองทุนรวม

ทั้งนี้ กรณีกองทุนรวม buy-and-hold บริษัทจัดการอาจไม่แสดงข้อมูลนี้ได้

### ตัวอย่าง ผลการดำเนินงานและดัชนีชี้วัดย้อนหลังตามปีปฏิทิน



## 6.2 ผลขาดทุนสูงสุดที่เกิดขึ้นจริง 5 ปี (Maximum Drawdown)

ให้แสดงผลขาดทุนสะสมสูงสุดที่เกิดจากการลงทุนจริงของกองทุนรวมย้อนหลังเป็นระยะเวลาอย่างน้อย 5 ปี นับแต่วันที่รายงาน (หรือตั้งแต่จัดตั้งกองทุนรวมกรณียังไม่ครบ 5 ปี) โดยมีวิธีการคำนวณดังนี้

$$\text{Drawdown}_{(t)} = \frac{\text{มูลค่าหน่วยลงทุน}_{(t)} - \text{มูลค่าหน่วยลงทุนสูงสุดที่สูงสุด*}}{\text{มูลค่าหน่วยลงทุนสูงสุด*}}$$

$$\text{Maximum Drawdown} = \min(\text{Drawdown}_{(t)})$$

หมายเหตุ : \* มูลค่าหน่วยลงทุนสูงสุด คือ มูลค่าหน่วยลงทุนสูงสุดของระยะเวลาก่อนหน้าจนถึงวันที่คำนวณ (t)

ทั้งนี้ กรณีกองทุนรวม buy-and-hold บริษัทจัดการอาจไม่แสดงข้อมูลนี้ได้

## 6.3 ค่าความผันผวนของผลการดำเนินงาน (standard deviation : SD % ต่อปี)

ให้เปิดเผยค่า SD ของกองทุนรวมย้อนหลังเป็นระยะเวลา 5 ปี นับแต่วันที่รายงาน ทั้งนี้ กรณีกองทุนรวมที่จดทะเบียนจัดตั้งมาแล้วน้อยกว่า 5 ปี ให้แสดงค่า SD ที่เกิดขึ้นจริงในช่วงเวลาตั้งแต่วันที่จดทะเบียนทรัพย์สินกองทุนรวม (inception date) จนถึงวันที่รายงาน โดยมีวิธีการคำนวณให้เป็นไปตามหลักเกณฑ์ของสมาคมบริษัทจัดการลงทุน ว่าด้วยมาตรฐานการวัดและนำเสนอผลการดำเนินงานของกองทุนรวม

ทั้งนี้ กรณีกองทุนรวม buy-and-hold บริษัทจัดการอาจไม่แสดงข้อมูลนี้ได้

#### 6.4 ค่าความผันผวนของส่วนต่างของผลตอบแทนเฉลี่ยของกองทุนรวมและผลตอบแทนของดัชนีชี้วัด (tracking error)

ให้กองทุนรวมที่มีนโยบายการบริหารกองทุนแบบ passive fund/index tracking เช่น กองทุนรวมดัชนีหรือกองทุนรวมอีทีเอฟ เป็นต้น เปิดเผยค่า tracking error ย้อนหลัง 1 ปี โดยมีวิธีการคำนวณให้เป็นไปตามหลักเกณฑ์ของสมาคมบริษัทจัดการลงทุนว่าด้วยมาตรฐานการวัดและนำเสนอผลการดำเนินงานของกองทุนรวม

ทั้งนี้ เพื่อให้ผู้ลงทุนเข้าใจความเสี่ยงต่าง ๆ ได้ดียิ่งขึ้น บริษัทจัดการต้องจัดให้มีคำอธิบายความหมายของ tracking error โดยคำอธิบายสามารถจัดทำในรูปแบบดังต่อไปนี้

- กรณีรูปแบบ interactive ให้สามารถ link ข้อมูลไปยังคำอธิบายได้
- กรณีรูปแบบ non - interactive จัดให้มีคำอธิบายเพิ่มเติมโดยอาจจะระบุใน fact sheet หรือ แสดงเป็นเอกสารเพิ่มเติมประกอบ fact sheet ได้

#### ตัวอย่างคำอธิบาย (สามารถปรับคำอธิบายได้ตามความเหมาะสม)

tracking error คือ ความผันผวนของส่วนต่างของผลตอบแทนเฉลี่ยของกองทุนรวมและผลตอบแทนของดัชนีชี้วัด ซึ่งสะท้อนให้เห็นถึงประสิทธิภาพในการเลียนแบบดัชนีชี้วัดของกองทุนรวมว่ามีการเบี่ยงเบนออกไปจากดัชนีชี้วัดมากน้อยเพียงใด เช่น หากกองทุนรวมมีค่า TE ต่ำ แสดงว่า อัตราผลตอบแทนของกองทุนมีการเบี่ยงเบนออกไปจากดัชนีชี้วัดในอัตราที่ต่ำ ดังนั้น กองทุนรวมนี้จึงมีประสิทธิภาพในการเลียนแบบดัชนีอ้างอิง ในขณะที่กองทุนรวมที่มีค่า TE สูง แสดงว่าอัตราผลตอบแทนของกองทุนรวมมีการเบี่ยงเบนออกจากดัชนีชี้วัดในอัตราที่สูง ดังนั้น โอกาสที่ผลตอบแทนการลงทุนจะเป็นไปตามผลตอบแทนของ benchmark ก็จะลดน้อยลง เป็นต้น

#### 6.5 ประเภทกองทุนรวมเพื่อใช้เปรียบเทียบผลการดำเนินงาน ณ จุดขาย

ให้เปิดเผยประเภทกองทุนรวมตามนิยาม AIMC เพื่อให้คนขายสามารถอธิบายผลการดำเนินงาน และ ความเสี่ยงของกองทุนรวมเปรียบเทียบกับกองทุนรวมประเภทเดียวกันได้

ทั้งนี้ กรณีที่กองทุนรวมมีการเปลี่ยนแปลงกลุ่มประเภทกองทุน ให้บริษัทจัดการปรับปรุงข้อมูลดังกล่าวโดยไม่ชักช้า

รูปแบบการนำเสนอ fact sheet	สิ่งที่ต้องจัดให้มี
1. interactive	ให้บอกกลุ่มประเภทกองทุนรวมและสามารถ link ข้อมูลไปยังผลการดำเนินงานย้อนหลังและความผันผวนของผลการดำเนินงานของกลุ่มประเภทกองทุนรวมนั้นได้ โดยอาจเปิดเผยให้อยู่ในหน้าเดียวกับผลการดำเนินงานย้อนหลังแบบปักหมุด เพื่อให้ผู้ลงทุนสามารถเปรียบเทียบข้อมูลได้อย่างชัดเจนยิ่งขึ้น
2. non - interactive	ให้บอกกลุ่มประเภทกองทุนรวมและให้แสดงแหล่งข้อมูลที่ผู้ลงทุนสามารถดูข้อมูลผลตอบแทนและความเสี่ยงของกลุ่มประเภทกองทุนนั้นได้ เช่น แสดงเป็น link <a href="http://www.asset.com/">http://www.asset.com/</a> เป็นต้น

## 6.6 ผลการดำเนินงานย้อนหลังแบบปิดหมุดและความผันผวนของการดำเนินงาน

ให้แสดงผลการดำเนินงานย้อนหลังแบบปิดหมุดและความผันผวนของการดำเนินงานนับจากวันรายงานผลการดำเนินงานย้อนหลังเป็นระยะเวลาอย่างน้อย 3 เดือน 6 เดือน 1 ปี 3 ปี 5 ปี 10 ปี ล่าสุด หรือย้อนหลังตามจำนวนปีที่เกินกว่า 10 ปี หรือย้อนหลังนับจากวันรายงานผลการดำเนินงานไปจนถึงวันที่จดทะเบียนทรัพย์สินกองทุนรวม (inception date) ตามลำดับ โดยมีวิธีการคำนวณให้เป็นไปตามหลักเกณฑ์ของสมาคมบริษัทจัดการลงทุนว่าด้วยมาตรฐานการวัดและนำเสนอผลการดำเนินงานของกองทุนรวม

รูปแบบการนำเสนอ fact sheet	สิ่งที่ต้องจัดให้มี
1. interactive	ให้สามารถ link ข้อมูลไปยังผลการดำเนินงานย้อนหลังแบบปิดหมุดและความผันผวนของการดำเนินงาน ได้
2. non - interactive	ให้แสดงแหล่งที่มาของข้อมูลที่ผู้ลงทุนสามารถดูข้อมูลที่เป็นปัจจุบันได้ทีใด เช่น www.abcasset.com เป็นต้น

ทั้งนี้ เพื่อให้ผู้ลงทุนสามารถเปรียบเทียบข้อมูลผลการดำเนินงานของกองทุนรวมกับผลการดำเนินงานของกลุ่มประเภทกองทุนรวม ณ จุดขายได้ง่าย บริษัทจัดการอาจแสดงผลการดำเนินงานของกลุ่มประเภทกองทุนรวมนั้นอยู่หน้าเดียวกับผลการดำเนินงานกองทุนรวมได้หรืออาจเปรียบเทียบและแสดงให้อยู่ในรูปแบบเปอร์เซ็นต์ไทล์

กรณีกองทุนรวม buy-and-hold บริษัทจัดการอาจไม่แสดงข้อมูลนี้ก็ได้

### ตัวอย่างผลการดำเนินงานแบบปิดหมุด (กรณีรูปแบบ interactive)

#### ○ ตารางแสดงผลการดำเนินงานย้อนหลังแบบปิดหมุด ณ วันที่ 25 ธันวาคม 2558

\* % ต่อปี

กองทุน	3 เดือน	Percen tile	6 เดือน	Percen tile	1 ปี*	Percen tile	3 ปี*	Percen tile	5 ปี*	Percen tile	10 ปี	Percen tile	ตั้งแต่จัดตั้ง
ATOP	4.05	5 th	-280	5 th	-230	25 th	20.12	5 th	18.85	5 th	19.85	5 th	13.54
Benchmark	5.19	5 th	-3.17	5 th	-2.15	25 th	20.28	5 th	18.33	5 th	19.33	5 th	8.92
ความผันผวนของผลการดำเนินงาน	22.1	25 th	18.2	25 th	19.1	25 th	16.10	25 th	14.27	25 th	13.27	5 th	14.01

#### ○ ตารางแสดงผลการดำเนินงานของกลุ่ม Equity General ณ วันที่ 25 ธันวาคม 2558

Peer Percentile	Return (%)						Standard deviation (%)					
	3 เดือน	6 เดือน	1 ปี	3 ปี	5 ปี	10 ปี	3 เดือน	6 เดือน	1 ปี	3 ปี	5 ปี	10 ปี
5th Percentile	3.18	-5.71	-1.45	19.26	17.36	18.36	20.31	15.56	15.89	16.08	14.46	15.46
25th Percentile	2.78	-8.01	-3.31	17.88	16.26	17.26	24.63	21.17	19.65	16.25	14.75	15.75
50th Percentile	2.26	-8.98	-5.07	16.17	14.88	15.88	25.77	22.62	20.68	16.45	15.11	16.11
75th Percentile	1.74	-9.80	-8.93	14.45	13.50	14.50	26.96	24.40	21.56	16.66	15.47	16.47
95th Percentile	0.92	-10.66	-12.04	13.07	12.40	13.40	27.87	25.52	23.13	16.82	15.75	17.75



## 6.7 ผลการดำเนินงานย้อนหลังของกองทุนหลัก (สำหรับกรณีกองทุนรวมฟีดเดอร์) (ถ้ามี)

ให้แสดงข้อมูลผลการดำเนินงานย้อนหลังของกองทุนหลักเท่าที่กองทุนรวมต่างประเทศนั้นเปิดเผยไว้เป็นการทั่วไปหรือเท่าที่บริษัทจัดการสามารถเข้าถึงได้

รูปแบบการนำเสนอ fact sheet	สิ่งที่ต้องจัดให้มี
1. interactive	ให้สามารถ link ข้อมูลไปยังผลการดำเนินงานของกองทุนหลักได้
2. non - interactive	ให้แสดงแหล่งที่มาของข้อมูลที่ผู้ลงทุนสามารถดูข้อมูลที่เป็นปัจจุบันได้ที่ใด เช่น แสดงเป็น link ข้อมูลหนังสือชี้ชวนของกองทุนหลัก <a href="http://www.asset.com/xyzfund/">http://www.asset.com/xyz fund/</a> เป็นต้น

## 7. ข้อมูลอื่น ๆ

เพื่อแสดงรายละเอียดสำคัญที่เป็นประโยชน์ต่อการตัดสินใจของผู้ลงทุน โดยอย่างน้อยต้องแสดงข้อมูลในเรื่องต่อไปนี้

### 7.1 นโยบายการจ่ายเงินปันผล

### 7.2 ผู้ดูแลผลประโยชน์

### 7.3 วันที่จดทะเบียนกองทุน

### 7.4 อายุโครงการ

### 7.5 ข้อมูลเกี่ยวกับการซื้อและขายคืนหน่วยลงทุน

- ให้ระบุข้อมูลเกี่ยวกับการซื้อขายหน่วยลงทุน เช่น วันทำการซื้อขาย มูลค่าขั้นต่ำของการซื้อครั้งแรก มูลค่าขั้นต่ำของการซื้อครั้งถัดไป มูลค่าขั้นต่ำของการขายคืน ยอดคงเหลือขั้นต่ำ ระยะเวลาการรับเงินค่าขายคืน เป็นต้น
- ผู้ลงทุนสามารถตรวจสอบมูลค่าทรัพย์สินรายวันได้จากแหล่งใด

### 7.6 รายชื่อผู้จัดการกองทุนรวม

ให้เปิดเผยข้อมูลรายชื่อผู้จัดการกองทุนรวม ขอบเขตหน้าที่และวันที่ผู้จัดการกองทุนรวมเริ่มบริหารจัดการกองทุนรวม เช่น

ชื่อ – นามสกุล	ขอบเขตหน้าที่	วันที่เริ่มบริหารกองทุนรวมนี้
นาย กอไก่ กู้ก๊ก	ผู้จัดการกองทุนตราสารทุน	วัน/ เดือน/ ปี
นาย ปอปลา ตากลม	ผู้จัดการกองทุนตราสารหนี้	วัน/ เดือน/ ปี

- กรณีที่บริษัทจัดการบริหารงานแบบเป็นทีม : ให้ระบุเป็นทีมหรือให้ใส่เฉพาะชื่อของผู้จัดการกองทุนรวมที่รับผิดชอบหลักได้
- กรณีเป็นกองทุนรวมผสมที่มีการบริหารกองทุนรวมแบบ asset allocation : ให้ระบุเฉพาะผู้จัดการกองทุนรวมที่ลงทุนใน asset หลักก็ได้

### 7.7 อัตราส่วนหมุนเวียนการลงทุนของกองทุนรวม (portfolio turnover ratio : PTR)

ให้เปิดเผยข้อมูลอัตราส่วนหมุนเวียนการลงทุนของกองทุนรวม (portfolio turnover ratio) เพื่อให้ผู้ลงทุนทราบถึงปริมาณการซื้อขายทรัพย์สินของกองทุน และสะท้อนกลยุทธ์การลงทุนของผู้จัดการกองทุนได้ดียิ่งขึ้น โดยคำนวณจากมูลค่าที่ต่ำกว่าระหว่างผลรวมของมูลค่าการซื้อขายทรัพย์สินกับผลรวมของมูลค่าการขายทรัพย์สินที่กองทุนรวมลงทุนในรอบระยะเวลาผ่านมาย้อนหลัง 1 ปีหารด้วยมูลค่าทรัพย์สินสุทธิเฉลี่ยของกองทุนรวมในรอบระยะเวลาเดียวกัน

$$\text{PTR (\%)} = \frac{\text{Min (ซื้อหุ้น , ขายหุ้น)}}{\text{Avg. NAV}}$$

ทั้งนี้ เพื่อให้ผู้ลงทุนเข้าใจความหมายได้ดียิ่งขึ้น บริษัทจัดการต้องจัดให้มีคำอธิบายความหมายของ PTR โดยคำอธิบายสามารถจัดทำในรูปแบบดังต่อไปนี้

- กรณีรูปแบบ interactive ให้สามารถ link ข้อมูลไปยังคำอธิบายได้
- กรณีรูปแบบ non - interactive จัดให้มีคำอธิบายเพิ่มเติม โดยอาจจะระบุใน fact sheet หรือ แสดงเป็นเอกสารเพิ่มเติมประกอบ fact sheet ได้

กรณีกองทุนรวม buy-and-hold หรือกองทุนรวมฟีดเดอร์ บริษัทจัดการอาจไม่แสดงข้อมูลนี้ก็ได้

### 7.8 รายชื่อผู้สนับสนุนการขายหรือรับซื้อคืน

#### 7.9 สถานที่ ช่องทางการติดต่อสอบถาม การรับหนังสือชี้ชวน/ร้องเรียน

- ให้ระบุข้อมูลสถานที่ตั้ง เบอร์โทรศัพท์ติดต่อของบริษัทจัดการกองทุนรวม
- ให้ระบุช่องทางที่ผู้ลงทุนสามารถสอบถามข้อมูลเพิ่มเติม และรับหนังสือชี้ชวนรวมทั้งโครงการและข้อผูกพันได้จากที่ใด เช่น บริษัทจัดการกองทุนรวมหรือผู้สนับสนุนการขายหรือรับซื้อคืนหน่วยลงทุน เป็นต้น

#### 7.10 ธุรกรรมที่อาจก่อให้เกิดความขัดแย้งทางผลประโยชน์

ให้เปิดเผยข้อมูลธุรกรรมที่อาจก่อให้เกิดความขัดแย้งทางผลประโยชน์ เช่น

- การใช้บริการจากบริษัทนายหน้าซึ่งเป็นบุคคลที่เกี่ยวข้องของบริษัทจัดการ โดยแสดงชื่อบุคคลที่เกี่ยวข้องและอัตราส่วนค่านายหน้าของบริษัทนายหน้านั้นได้รับต่อค่านายหน้าทั้งหมด

- การซื้อหลักทรัพย์ออกใหม่ซึ่งบุคคลที่เกี่ยวข้องเป็นผู้จัดจำหน่าย/การซื้อหลักทรัพย์หรือทรัพย์สินอื่นที่บุคคลที่เกี่ยวข้องเป็นผู้รับรอง ผู้รับอวัล ผู้สืบทอดหรือผู้ค้ำประกัน ให้แสดงมูลค่าธุรกรรมและสัดส่วนต่อ NAV ณ สิ้นเดือนและแสดงผลในการทำธุรกรรมดังกล่าว เป็นต้น

รูปแบบการนำเสนอ fact sheet	สิ่งที่ต้องจัดให้มี
1. interactive	จัดให้มี link ที่ผู้ลงทุนสามารถ click ไปยังธุรกรรมที่อาจก่อให้เกิดความขัดแย้งทางผลประโยชน์เพื่อให้ผู้ลงทุนรับทราบข้อมูลได้
2. non - interactive	แสดงแหล่งที่มาของข้อมูลที่ผู้ลงทุนสามารถศึกษาเพิ่มเติมได้ เช่น แสดงเป็น link ข้อมูลธุรกรรมที่อาจก่อให้เกิดความขัดแย้งทางผลประโยชน์ เป็นต้น

### 7.11 ข้อมูลอื่นเกี่ยวกับกองทุนรวมที่เป็นประโยชน์ และเพียงพอต่อการตัดสินใจของผู้ลงทุน

เช่น ประวัติการจ่ายเงินปันผลที่ผ่านมา รายการทรัพย์สินที่จะลงทุนหรือสัดส่วนการลงทุนในทรัพย์สินดังกล่าว ข้อมูลที่สำคัญของกองทุนหลักกรณีกองทุนรวมฟีดเดอร์ เป็นต้น

ทั้งนี้ กรณีที่กองทุนรวมเปิดเผยข้อมูลรายการทรัพย์สินที่จะลงทุนหรือสัดส่วนการลงทุนในทรัพย์สินดังกล่าว บริษัทจัดการจะจัดให้ข้อความสงวนสิทธิใน factsheet ให้บริษัทจัดการสามารถเปลี่ยนแปลงทรัพย์สินที่ลงทุนหรือสัดส่วนการลงทุนได้ต่อเมื่อเป็นไปตามเงื่อนไขโดยครบถ้วนดังต่อไปนี้

(1) มีเหตุอันควรเชื่อได้ว่าอาจเกิดสถานการณ์ที่จะทำให้บริษัทจัดการจำเป็นต้องเปลี่ยนแปลงทรัพย์สินหรือสัดส่วนการลงทุนเพื่อรักษาผลประโยชน์ของผู้ลงทุนเป็นสำคัญ

(2) มีการระบุข้อความประกอบการสงวนสิทธิว่า “บริษัทจัดการจะใช้ดุลพินิจในการเปลี่ยนแปลงทรัพย์สินที่ลงทุนหรือสัดส่วนการลงทุนได้ต่อเมื่อเป็นการดำเนินการภายใต้สถานการณ์ที่จำเป็นและสมควรเพื่อรักษาผลประโยชน์ของผู้ลงทุนเป็นสำคัญ โดยไม่ทำให้ความเสี่ยงของทรัพย์สินที่ลงทุนเปลี่ยนแปลงไปอย่างมีนัยสำคัญ”

(3) การแสดงข้อความสงวนสิทธิและข้อความประกอบการสงวนสิทธิต้องอยู่ในหน้าเดียวกันกับการแสดงข้อมูลรายการทรัพย์สินที่จะลงทุนหรือสัดส่วนการลงทุน

ตัวอย่างเช่น

ตราสารที่ลงทุน <sup>1</sup>	อันดับความน่าเชื่อถือของ ตราสาร/ ผู้ออกตราสาร		ประมาณการ ผลตอบแทน ของตราสาร ในรูปเงินบาท (ต่อปี)	สัดส่วน การลงทุน โดยประมาณ <sup>1</sup>	ประมาณการ ผลตอบแทน ที่กองทุนจะได้รับ ในรูปเงินบาท (ต่อปี)
	national rating	International rating			
เงินฝาก ธนาคาร..... ประเทศ.....	A+/ TRIS		2.27%	20%	0.45%
เงินฝาก ธนาคาร..... ประเทศ.....	A/ TRIS		1.77%	20%	0.35%
ตราสารหนี้บริษัท.....ประเทศ.....	BBB/ TRIS		1.67%	20%	0.33%
ตราสารหนี้บริษัท.....ประเทศ.....	A/ TRIS		2.07%	20%	0.41%
ตราสารหนี้บริษัท.....ประเทศ.....	A/ TRIS		1.65%	20%	0.33%
รวม				100%	1.89%
ประมาณการค่าใช้จ่ายกองทุน					(0.07%)
ประมาณการผลตอบแทนที่ผู้ถือหน่วยลงทุนจะได้รับเมื่อรับซื้อคืนหน่วยลงทุนโดยอัตโนมัติ (ต่อปี)					1.82%

หมายเหตุ

ข้อความ  
สงวนสิทธิ (ถ้ามี)

- (1) บริษัทจัดการจะใช้ดุลพินิจในการเปลี่ยนแปลงทรัพย์สินที่ลงทุนหรือสัดส่วนการลงทุนได้ต่อเมื่อเป็นการดำเนินการภายใต้  
สถานการณ์ที่จำเป็นและสมควรเพื่อรักษาผลประโยชน์ของผู้ลงทุนเป็นสำคัญ โดยไม่ทำให้ความเสี่ยงของทรัพย์สินที่ลงทุน  
เปลี่ยนแปลงไปอย่างมีนัยสำคัญ
- (2) .....
- (3) .....

## 8. ข้อกำหนดให้ต้องแสดงข้อมูลเพิ่มเติม

### 8.1 ให้ระบุสัญลักษณ์หรือข้อความไว้ในส่วนบนสุดในหน้าแรกของหนังสือชี้ชวนส่วนสรุปข้อมูลสำคัญ

ในกรณีดังต่อไปนี้

- กรณีเป็นกองทุนรวมเพื่อการเลี้ยงชีพที่มีการรับโอนเงินจากกองทุนสำรองเลี้ยงชีพหรือรับโอน  
เงินดังกล่าวต่อเนื่องจากกองทุนรวมเพื่อการเลี้ยงชีพอื่นตามแนวทางที่สมาคมกำหนด : ให้ระบุว่า “รองรับกองทุน  
สำรองเลี้ยงชีพ”
- กรณีเป็นกองทุนรวมสำหรับผู้ลงทุนที่มีรายย่อย : ให้ระบุว่า “กองทุนรวมสำหรับผู้ลงทุนที่มีราย  
ย่อยเท่านั้น”
- กรณีกองทุนรวมที่มีความเสี่ยงสูงหรือมีความซับซ้อนตามประกาศว่าด้วยหลักเกณฑ์ในรายละเอียดเกี่ยวกับการ  
ติดต่อและให้บริการลูกค้าสำหรับผู้ประกอบธุรกิจหลักทรัพย์และผู้ประกอบธุรกิจสัญญาซื้อขายล่วงหน้า :  
ให้ระบุว่า “กองทุนรวมที่มีความเสี่ยงสูงหรือซับซ้อน”

## 8.2 คำเตือนใต้ชื่อกองทุนรวม

ต้องมีขนาดตัวอักษรไม่เล็กกว่าขนาดตัวอักษรชื่อกองทุนรวม ในกรณีดังต่อไปนี้

- กองทุนรวมที่มีนโยบายการลงทุนในตราสาร unrated/non-investment grade ไม่น้อยกว่าร้อยละ 60 ของ NAV : ให้กองทุนรวมเปิดเผยคำเตือนใต้ชื่อกองทุนรวมดังต่อไปนี้ “กองทุนรวมนี้เน้นลงทุนในตราสารที่มีความเสี่ยงด้านเครดิตและสภาพคล่องมากกว่ากองทุนรวมทั่วไป ซึ่งตราสารดังกล่าวอาจไม่สามารถชำระคืนเงินต้นและดอกเบี้ยตามจำนวนหรือเวลาที่กำหนด ดังนั้น จึงเหมาะกับผู้ลงทุนที่มีฐานะการเงินที่สามารถรับความเสี่ยงจากผลขาดทุนได้”

## 8.3 การเข้าร่วมโครงการแนวร่วมปฏิบัติของภาคเอกชนไทยในการต่อต้านการทุจริต (CAC)

ให้บริษัทจัดการเปิดเผยผลการเข้าร่วมโครงการแนวร่วมปฏิบัติของภาคเอกชนไทยในการต่อต้านการทุจริต เช่น (1) ได้ประกาศเจตนารมณ์เข้าร่วม CAC (2) ได้รับการรับรอง CAC (3) มีบริษัทแม่ดูแลให้ทำตามกฎหมาย (4) ไม่ได้เข้าร่วม CAC/ไม่มีบริษัทแม่ดูแลให้ทำตามกฎหมาย