

# Factsheet

## บริษัท เอบีซี จำกัด



ประกอบธุรกิจพัฒนาอสังหาริมทรัพย์ประเภทจัดสรรที่ดินเพื่อขาย และรับจ้างปลูกสร้างบ้าน ทั้งโครงการบ้านเดี่ยวและทาวน์เฮ้าส์  
เสนอขาย หุ้นกู้ระยะยาว ไม่ด้อยสิทธิ และไม่มีประกัน ระหว่างวันที่ 13-15 ม.ค. 2563

### ลักษณะตราสาร

อายุ	3 ปี
อัตราดอกเบี้ยต่อปี	3.50%
งวดการชำระดอกเบี้ย	จ่ายทุก 3 เดือน
มูลค่าการเสนอขายรวม	10,000 ล้านบาท
ผู้แทนผู้ถือหุ้นกู้	ธนาคารเอ็ม จำกัด (มหาชน)
วัตถุประสงค์การใช้เงิน	นำไปซื้อที่ดินเพื่อสร้างบ้านตามโครงการใหม่

### อันดับความน่าเชื่อถือหุ้นกู้

อันดับ BBB+ แนวโน้ม positive  
เมื่อวันที่ 29 พ.ย. 2562 โดย XYZ ratings

### รายละเอียดสำคัญอื่น

วันที่ออกตราสาร	16 ม.ค. 2563
วันที่ครบกำหนดอายุ	16 ม.ค. 2566
ประเภทการเสนอขาย	ผู้ลงทุนสถาบัน/ผู้ลงทุนรายใหญ่
ผู้จัดจำหน่าย	ธนาคารเอบีซี จำกัด (มหาชน)
นายทะเบียนหุ้นกู้	ธนาคารเอช จำกัด (มหาชน)

### อัตราส่วนทางการเงินที่สำคัญของผู้ออก

อัตราส่วนทางการเงิน	ค่าเฉลี่ย อุตสาหกรรม (ปี 2561)	2561	2560
ความสามารถในการชำระดอกเบี้ย (Interest coverage ratio) <sup>1</sup> (เท่า)	1.3	1.29	1.44
อัตราส่วนสภาพคล่อง (Current ratio) <sup>1</sup> (เท่า)	2.55	2.07	2.21
หนี้สินต่อส่วนของผู้ถือหุ้น (Debt to equity : D/E ratio) <sup>2</sup> (เท่า)	2.82	2.53	2.69

<sup>1</sup>ยิ่งสูงยิ่งแสดงถึงความสามารถในการชำระคืนสูง

<sup>2</sup>ยิ่งสูงยิ่งแสดงถึงหนี้สินที่สูง

### ข้อกำหนดในการดำรงอัตราส่วนทางการเงิน

บริษัทจะดำรงไว้ซึ่ง D/E ratio ในอัตราส่วนไม่เกิน  
4 : 1 ณ วันสิ้นงวดบัญชีรายไตรมาสหรือวันสิ้นปีบัญชีของ  
บริษัท

### ระดับความเสี่ยง

(พิจารณาจากอายุตราสารและอันดับความน่าเชื่อถือ)



### ผลตอบแทนของตราสารรุ่นอื่นในตลาด (YTM)

ตราสารที่มีอายุและอันดับความน่าเชื่อถือเท่ากัน  
ให้ผลตอบแทน 3.25% ต่อปี (ณ วันที่ 29 พ.ย. 2562)

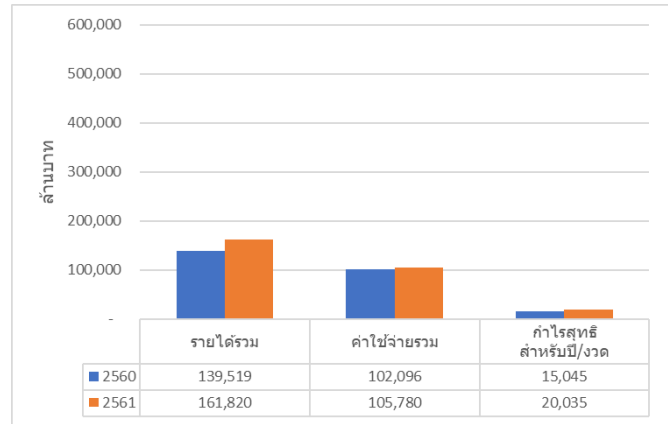
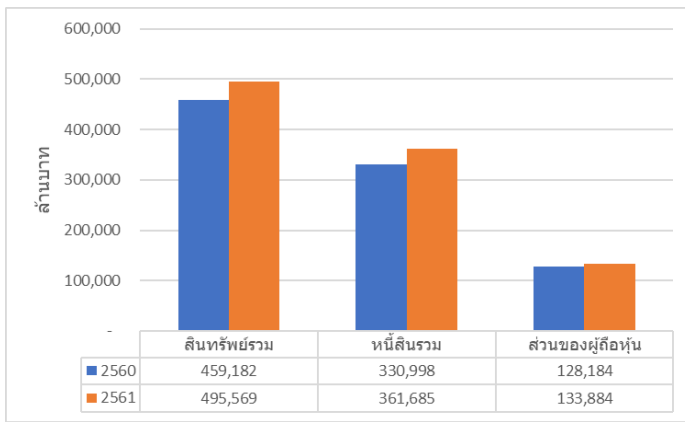
### ความเสี่ยงของผู้ออก

- บริษัทมีประเด็นที่เป็นข้อพิพาทที่ยังไม่ทราบผลและสัญญาสำคัญทางธุรกิจที่อยู่ระหว่างการสรุปรายละเอียดโดยผลสุดท้ายของข้อพิพาทและข้อสรุปเกี่ยวกับสัญญาทางธุรกิจดังกล่าวยังไม่สามารถระบุได้ในขณะนี้ ดังนั้นบริษัทจึงไม่ได้ทำการปรับปรุงที่อาจมีขึ้นในงบการเงินซึ่งอาจทำให้บริษัทมีค่าใช้จ่ายเพิ่มขึ้นในอนาคตและอาจส่งผลกระทบต่อฐานะทางการเงินและผลการดำเนินงานของบริษัทอย่างมีนัยสำคัญ
  - บริษัทมีการออกหุ้นกู้ต่อเนื่อง เพื่อนำเงินมาขยายธุรกิจและชำระหนี้หุ้นกู้ที่ครบกำหนด บริษัทจึงมีความเสี่ยงที่จะไม่สามารถชำระคืนหนี้หากบริษัทไม่สามารถออกหุ้นกู้ใหม่ได้
  - บริษัทไม่มีข้อจำกัดการก่อหนี้ ภายใต้ข้อตกลงใด ๆ ที่บริษัทมีอยู่กับเจ้าหนี้ หรือคู่สัญญาใด ๆ ดังนั้น บริษัทจึงอาจก่อหนี้เพิ่มได้หากตลาดเอื้ออำนวย ซึ่งจะส่งผลกระทบต่อความสามารถในการชำระหนี้
- (รายละเอียดตามแบบ filing ส่วนที่ 3.1 (3) บัญชีความเสี่ยง)

หนังสือชี้ชวน  
(filing)  
SCAN HERE



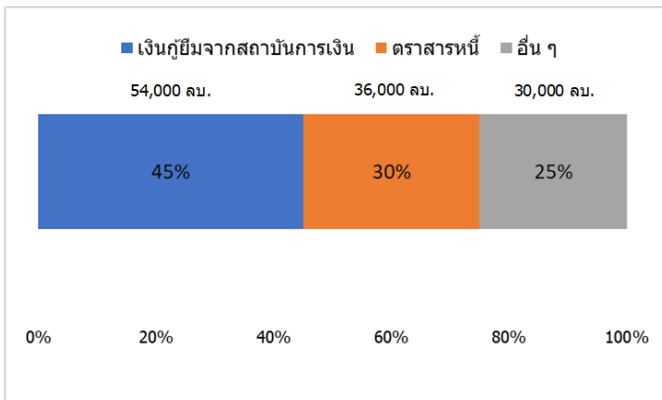
## สรุปฐานะการเงินและผลการดำเนินงานตามงบการเงินรวมย้อนหลัง 2 ปี



หมายเหตุ : ค่าใช้จ่ายรวม หมายถึงต้นทุนขายและการให้บริการ

### สัดส่วนหนี้ที่มีภาระดอกเบี้ยของผู้ออก

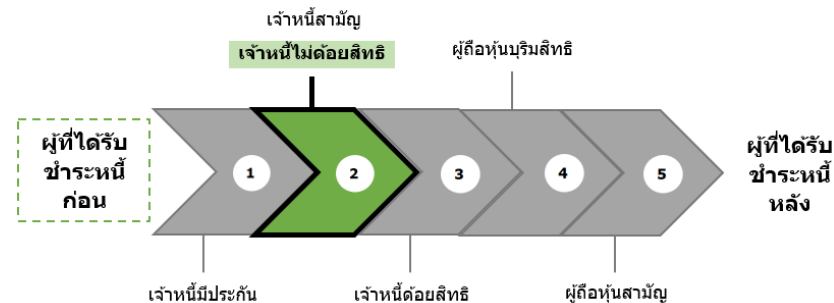
ณ วันที่ 31 ธ.ค. 2561



รายการอื่น ๆ ได้แก่ เงินกู้ยืมบริษัทที่เกี่ยวข้อง และหนี้สินจากสัญญาเช่าทางการเงิน

### ลำดับการได้รับชำระหนี้

เมื่อผู้ออกถูกพิทักษ์ทรัพย์หรือถูกศาลพิพากษาให้ล้มละลาย หรือมีการชำระบัญชีเพื่อการเลิกบริษัท



### ลักษณะพิเศษและความเสี่ยงสำคัญของตราสาร

- อันดับความน่าเชื่อถือหุ้นกู้เป็นเพียงข้อมูลประกอบการตัดสินใจลงทุนเท่านั้น มิใช่สิ่งชี้แนะการซื้อขายหุ้นกู้ และไม่ได้เป็นการรับประกันความสามารถในการชำระหนี้ของผู้ออกตราสาร
- การลงทุนในตราสารหนี้ไม่ใช่การฝากเงิน ผู้ลงทุนต้องพิจารณาความสามารถในการชำระคืนของผู้ออกอย่างรอบคอบ
- เนื่องจากการซื้อขายเปลี่ยนมือของตราสารในตลาดรองอาจมีไม่มาก ผู้ถือหุ้นกู้ อาจไม่สามารถขายหุ้นกู้ในตลาดรองก่อนครบกำหนดได้ก่อนได้ทันทีในราคาที่ต้องการ (รายละเอียดตามแบบ filing ส่วนที่ 3.1 (3) บัณฑิตยความเสี่ยง)

### คำเตือนและข้อมูลแจ้งเตือนอื่น

คำเตือน

- การอนุมัติจากสำนักงาน ก.ล.ต. ไม่ได้หมายความว่าแนะนำให้ลงทุน ประกันการชำระหนี้ ผลตอบแทนเงินต้น หรือรับรองความถูกต้องของข้อมูล
- ข้อมูลสรุปนี้เป็นส่วนหนึ่งของหนังสือชี้ชวน (filing) ซึ่งเป็นเพียงข้อมูลสรุปเกี่ยวกับการเสนอขาย ลักษณะและความเสี่ยงของหลักทรัพย์และบริษัทที่ออกและเสนอขายหลักทรัพย์ ดังนั้น ผู้ลงทุนต้องวิเคราะห์ความเสี่ยงและศึกษาข้อมูลจากหนังสือชี้ชวน (filing)

ประวัติผิดนัดชำระหนี้

ไม่มี

มี